

平成27年度 社会福祉協議会賛助会員募集のお知らせ

社会福祉協議会では、みなさまの善意を仰ぎながら、地域の特徴を活かした福祉事業を積極的に進め、いつでも、だれでも、必要なときに必要な福祉サービスが受けられる「まちづくり」を心がけ、活動しています。

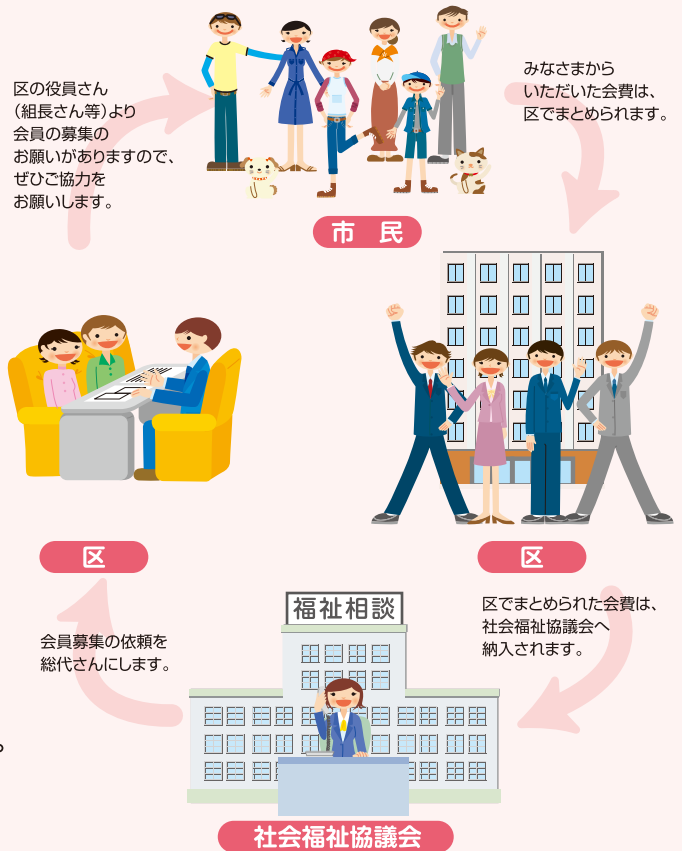
こうした「まちづくり」を進めていくうえで、市民のみなさまが福祉に関心を持ち、地域の一員として福祉活動に参加していただくことが必要不可欠であります。

社会福祉協議会では、その活動の一つとして、毎年期間を定め会員の募集を行っています。この会員とは、社会福祉協議会が行う事業に賛同して、会費を納入していただく賛助会員です。

みなさまが会員になっていただくことにより、収めていただく会費が福祉事業の貴重な財源となっています。どうかご理解のうえ、ご賛同をいただき、今年度もより多くの方に会員になっていただけますよう、よろしくをお願いします。

- 募集方法 地区総代会を通じて各家庭に賛助会費納入袋（黄色い封筒）を配布します。
- 年会費 1世帯300円を目安にご協力をお願いします。
- 納入期間 8月1日から8月25日まで
- 納付先 蒲郡市社会福祉協議会（勤労福祉会館内）

社協会員募集の方法



“法人会員”のみなさまへ

法人会員の募集につきましては、格別なるご支援をいただき、誠にありがとうございました。みなさまからお預かりした貴重な会費は、福祉事業の活動費として、役立たせていただきました。

平成27年度も引き続き地域福祉向上のためにご支援をお願いいたします。

平成26年度実績 (50音順)

- 愛知プラスチック工業(株)
- 秋山建設(株)
- (株)アサヒ
- 天藤産業(株)
- 飯島電子工業(株)
- 飯島精密工業(株)
- (株)一色屋
- (有)石川車力
- 石田製綱(株)
- 井立毛織(株)
- 市川漁網製造(株)
- 伊藤光学工業(株)
- 魚徳
- (株)魚かね水産

- (株)ウッドワン東海製造部蒲郡工場
- (有)榎本プロパン
- 大江(株)
- (株)オーベン
- 大岩公認会計士事務所
- (株)小田
- 音部(株)
- (医)海岸通り皮ふ科
- ガステックサービス(株)東三河支店蒲郡営業所
- (株)かね一自動車
- (財)蒲郡交通安全事業会
- 蒲郡市上下水道工事(協)
- 蒲郡商工会議所
- (株)蒲郡オレンジパーク
- 蒲伸商事(株)
- (株)共伸紙工

- (株)金トビ志賀
- (株)銀波荘
- 小池商事(株)
- (株)晃伸電機工業
- (株)後藤包装
- 小森(株)
- (株)紺芳
- (株)近藤製作所
- (株)近藤鐵工所
- 三陽化学(株)
- (有)榎本プロパン
- (株)柴彦商事
- 杉江電設(株)
- (株)鈴木文具
- 積水ナノコートテクノロジー(株)
- (株)スヤマ
- (株)大國屋
- 竹本油脂(株)
- 辰広商事(株)
- (有)玉川蒲郡店
- (有)だるま寿し
- 中部繊維ロープ工業(協)
- 東海自動車工業(株)
- 豊田東海警備(株)
- 東京戸張(株)蒲郡支社
- (有)豊田マリン

- 中村精機(株)
- (株)ニイミ
- (株)ニデック
- 日本信託警備(株)
- (株)はづ 和のリゾートはづ
- 藤浜染工(株)
- (有)フジヤ
- ホイテクノ物流(株)
- 豊鉄タクシー(株)
- (株)ホテル末広
- (株)ホンダカーズ蒲郡
- (株)松坂
- 松永(株)
- 丸東繊維工業(株)
- 丸中(株)
- (有)丸中商店
- 三河信用組合
- (株)ミカワエンジニアリング
- (株)ミック製作所
- 三谷温泉旅館振興(協)
- 森菊(株)
- 山八齒材工業(株)
- (株)よこやま