

# 社協だより

だれもが地域で安心して暮らせるまちに…

Vol.77  
H25.8

## VOL.77 目次

- 2P……平成25年度 賛助会員募集のお知らせ  
……平成24年度 法人会員実績報告
- 3P……平成24年度 会費・共同募金配分金等による事業の報告
- 4P……平成24年度 一般会計決算報告
- 5P……寿楽荘・蒲郡市障がい者支援センターの紹介
- 6・7P…蒲郡善意銀行預託状況  
…蒲郡市地域包括支援センターの紹介
- 8P……平成25年度 ふれあい蒲郡会員募集の案内・他

発行／社会福祉法人 蒲郡市社会福祉協議会  
 蒲郡市神明町18-4 蒲郡市勤労福祉会館内  
 TEL69-3911 FAX69-3993  
 E-mail syafuku@nrc.gamagori.aichi.jp



募集期間

8/1(木)～25日

会費実績額の10%を  
地域の福祉活動推進費  
として助成します。

## 賛助会員(会費)募集にご協力をお願いします。

総代さん、常会長さん、組長さんを通じて、社会福祉協議会の活動に賛同していただける賛助会員を募集します。※年会費は1世帯300円を目安にしています

社協(社会福祉協議会)は、地域の福祉課題について、市民のみなさまと一緒に考え、話し合い、解決を図ることを目的とする民間の福祉団体で、公益性の高い活動を行っています。

社協を支えている財源は、蒲郡市などからの委託料、補助金とみなさまから寄せられた会費・寄付金・共同募金の配分金などです。

### 福祉実践教室



西浦中学校  
車椅子体験のようす

### 脳の健康教室開催

認知症予防に効果のある「脳の健康教室」が大変好評でしたので、今年も開催します。



脳の健康教室  
懇談コーナーのようす

### 地区社協活動



「あったかネット大塚」第2回防災リーダー養成研修会のようす

### みなさまから寄せられた会費の主な使いみち

- 地域福祉活動の推進
- いきいきサロン事業への助成
- 小・中学校で福祉実践教室を開催
- 地区社協活動への助成
- 火災による被災者に見舞金を給付
- ひとり暮らし高齢者の交流会を開催
- ひとり暮らし高齢者の安否を確認
- 脳の健康教室を開催(認知症予防事業)
- 高齢者レクリエーション大会を開催
- 車椅子の無料貸出(3か月以内)



# 平成25年度 社会福祉協議会賛助会員募集のお知らせ

社会福祉協議会では、みなさまの善意を仰ぎながら、地域の特徴を活かした福祉事業を積極的に進め、いつでも、だれでも、必要なときに必要な福祉サービスが受けられる「まちづくり」を心がけ、活動しています。

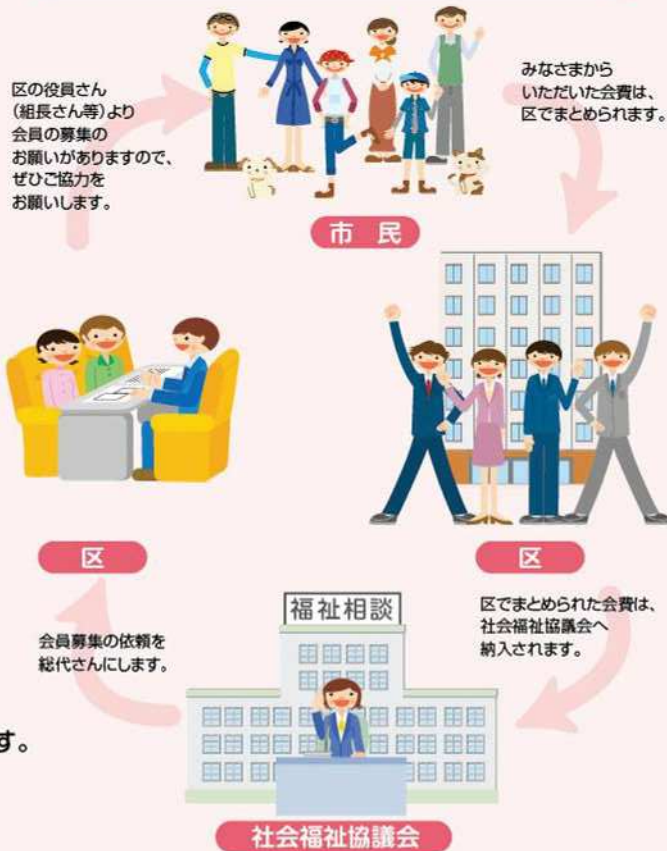
こうした「まちづくり」を進めていくうえで、市民のみなさまが福祉に関心を持ち、地域の一員として福祉活動に参加していただくことが必要不可欠であります。

社会福祉協議会では、その活動の一つとして、毎年期間を定め会員の募集を行っています。この会員とは、社会福祉協議会が行う事業に賛同して、会費を納入していただく賛助会員です。

みなさまが会員になっていただくことにより、収めていただく会費が福祉事業の貴重な財源となっています。どうかご理解のうえ、ご賛同をいただき、今年度もより多くの方に会員になっていただけますよう、よろしくお願いします。

- 募集方法 地区総代会を通じて各家庭に賛助会費納入袋（黄色い封筒）を配布します。
- 年会費 1世帯300円を目安にご協力をおねがいします。
- 納入期間 8月1日から8月25日まで
- 納付先 蒲郡市社会福祉協議会（勤労福祉会館内）

## 社協会員募集の方法



## “法人会員”のみなさまへ

法人会員の募集につきましては、格別なるご支援をいただき、誠にありがとうございました。みなさまからお預かりした貴重な会費は、福祉事業の活動費として、役立たせていただきました。

平成25年度も引き続き地域福祉向上のためにご支援をお願いいたします。

### 平成24年度実績 (50音順)

- 愛知プラスチック工業(株)
- 秋山建設(株)
- (株)アサヒ
- 天藤産業(株)
- 飯島電子工業(株)
- 飯島精密工業(株)
- (有)石川車力
- 石田製綱(株)
- 井立毛織(株)
- 市川漁網製造(株)
- 伊藤光学工業(株)
- 魚徳
- (株)魚かね水産
- (株)ウッドワン 東海製造部蒲郡工場

- (有)榎本プロパン
- 大江(株)
- (株)オーベン
- (株)小田
- 音部(株)
- (医)海岸通り皮ふ科
- (株)ホンダカーズ蒲郡
- (財)蒲郡交通安全事業会
- 蒲郡信用金庫
- 蒲郡市上下水道工事(協)
- (株)蒲郡オレンジパーク
- (有)蒲郡製作所
- 蒲仲商事(株)
- (株)共伸紙工
- 協和電装(株)

- (株)金トビ志賀
- (株)銀波荘
- 小池商事(株)
- (株)後藤包装
- (株)紺芳
- (株)近藤製作所
- (株)近藤鐵工所
- 三陽化学(株)
- (株)柴彦商事
- 新日工業(株)
- 杉江電設(株)
- スギヤマプラスチック(株)
- 鈴権毛織(株)
- (株)鈴木文具
- (株)スヤマ
- (株)大國屋
- 竹本油脂(株)
- 辰広商事(株)
- (有)だるま寿し
- 中部繊維ロープ工業(協)
- (株)竹林吉田
- 艶栄工業(株)
- 東海自動車工業(株)
- 豊田東海警備(株)
- 東京戸張(株)蒲郡支社
- (有)豊田マリン

- 中村精機(株)
- (株)ニイミ
- 日新サイジング有限会社
- (株)ニデック
- 日本信託警備(株)
- (株)はづ和のリゾートはづ
- 藤浜染工(株)
- (有)フジヤ
- ホイテクノ物流(株)
- (株)松下電機
- (株)松坂
- 松永(株)
- 丸東繊維工業(株)
- 丸中(株)
- (有)丸京商店
- 三浦米店
- 三河織物工業(協)
- 三河信用組合
- (株)ミカワエン지니어リング
- (株)三喜
- (株)ミクニ製作所
- 三谷温泉旅館振興(協)
- 山八樹材工業(株)
- 山八商事(株)
- (株)よこやま





## 平成24年度事業の報告

(会費・共同募金配分金等による事業抜粋)

事業名	内容(事業費)
1 地域福祉活動に助成	各地域へ活動費を助成(582,330円) 地区社協「あったかネット大塚」へ活動費を助成(128,541円)
2 いきいきサロン事業に助成	16グループで年間159回開催 参加者3,735人(747,000円) 10グループでバス日帰り交流会を実施 参加者338人(661,500円)
3 福祉実践教室を開催	市内小中学校でボランティア体験を実施(168,000円)
4 火災見舞金を給付	住宅火災による被災者に見舞金を給付(全焼1件 50,000円)
5 ひとり暮らし高齢者交流会を開催	日頃閉じこもりがちなお年寄りを老人福祉センター寿楽荘へ招待 386人(739,090円)
6 ひとり暮らし高齢者の安否確認(75才以上)	月・水・金曜日に乳酸菌飲料を配付し、安否を確認 446人、61,364本(2,454,600円)
7 高齢者レクリエーション大会を開催	老人クラブ会員の親睦を図るため開催 市民会館大ホール 参加者1,103人(271,454円)
8 地区敬老行事に助成	80歳以上1人500円 11地区5,587人(2,793,500円)
9 特別支援学級等中学卒業生徒に祝品を給付	特別支援学級等の中学を卒業する生徒に祝品を給付(商品券10,000円×23人)
10 長期介護者を表彰	高齢者・障がい者の介護者を表彰し、商品券を贈呈 3人(30,000円)
11 歳末慰問品を配付	市外障がい者施設入所者、生活保護単身入院者に慰問品を配付(85,000円)
12 サンタクロース慰問	つつし寮・大塚授産所・老人ホームなど市内の施設を慰問(68,866円)
13 ふれあいクリスマス会を開催	手をつなぐ育成会、肢体不自由児者父母の会の協力を得て開催 参加者373人(425,687円)
14 福祉団体への活動助成	民生児童委員協議会他17団体及び57単位老人クラブへ活動費を助成(2,985,000円)
15 脳の健康教室を開催	70歳以上の高齢者を対象とした認知症予防のための学習会全20回 参加者28人(439,313円)
16 車椅子の貸出し(3か月間)	一時的に在宅で車椅子を必要とされる方に無料で貸出し 件数253件

# ●平成24年度一般会計収支決算

# 405,505千円

経常経費補助金収入  
32,057千円

寄附金収入 3,972千円

会費収入 6,778千円

積立預金取崩収入  
22,659千円

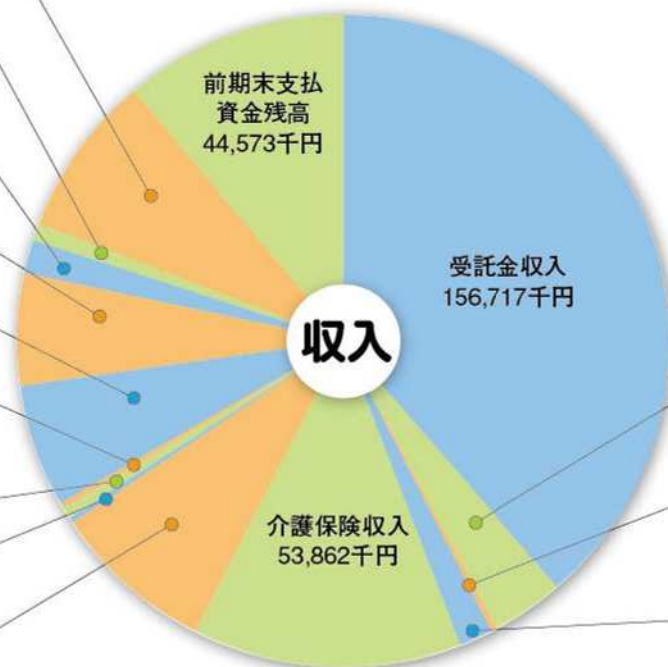
経理区分間繰入金収入  
25,036千円

会計単位間繰入金収入  
642千円

受取利息配当金収入  
1,705千円

手数料・雑収入  
1,747千円

自立支援費等収入  
32,681千円



善意銀行運営事業 1,983千円

在宅福祉サービスふれあい蒲郡  
8,689千円

障がい者支援事業 1,833千円

障がい程度区分認定調査事業 989千円

介護認定調査事業  
20,591千円

障がい者就労継続支援  
B型事業 17,591千円

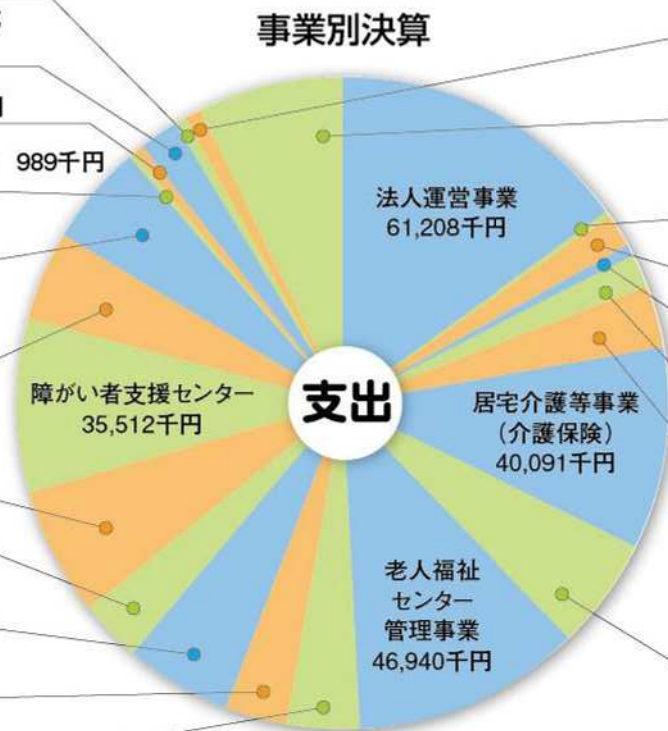
勤労福祉会館  
25,454千円

地域福祉サービスセンター  
事業 12,750千円

地域包括支援センター  
20,883千円

在宅老人給食サービス事業  
13,090千円

居宅介護支援事業  
13,922千円



民生児童委員協議会  
事務局運営事業 2,829千円

当期末支払資金残高  
29,100千円

調査・研究・広報等事業  
1,247千円

地域福祉活動支援事業  
7,258千円

ボランティアセンター  
活動事業 2,145千円

共同募金配分金事業  
6,918千円

資金貸付事業12,077千円

障がい者居宅介護等事業  
22,405千円

事業計画及び予算については蒲郡市勤労福祉会館内社会福祉協議会事務所にて閲覧することができます。



## 蒲郡市老人福祉センター「寿楽荘」

## 寿楽荘へおいでん!!



寿楽荘で何か開いてみませんか!!



和太鼓「響」さんらによる  
力強い演奏披露の様子

寿楽荘では水曜日の【ふれあい入浴の日】に大広間の舞台上、歌や踊り、楽器演奏などを披露くださるボランティアさんを募集しています。



毎週水曜日は

## 【ふれあい入浴の日】

寿楽荘は、市内在住の60歳以上の皆さんの健康づくりの場、生きがいづくりの場、友達づくりの場として、寿楽荘までの往復が、体力的あるいは地理的に困難な方のために、毎週水曜日に無料送迎バス(2台)を市内一円に運行させ、一日楽しく過ごしていただく事業を行っております。多数のご利用をお待ちしております。



■寿楽荘概要 ●場所/大塚町山ノ沢13-14 ●内容/入浴・娯楽(大広間でカラオケ・民謡等)・健康(ヘルストロン・マッサージ機コーナー・健康相談)他  
●利用者/60歳以上の方 ●利用料/無料 ●休館日/土・日・祝祭日・年末年始 ●利用時間/午前9時30分～午後4時30分(入浴 午前10時～午後3時30分)

蒲郡市老人福祉センター寿楽荘 **お問合せ TEL.59-7411**

## 蒲郡市障がい者支援センター

## 平成25年度社会復帰教室「くすのき会」

心の病や障がいがあることで、社会参加したくてもできない…そんな方々に向けて、気軽に出かけてもらえるような講座を企画しました。参加をご希望の方は当センターまでお気軽にご連絡ください。

講座名	内容	日時	講師
だれでも簡単チャレンジ!「習字教室」	筆で字を書く楽しさを体感しましょう。	8月27日(火) 午後1時30分～午後3時	書道家師範 尾寄佐希子さん
巧みな技法で笑いと感動を!「人形劇」	新作「おおかみ がまちゃん」 楽しいひとときを過ごしましょう。	9月24日(火) 午後1時30分～午後3時	とうふねこ座 市川雅子さん
スポーツを通してリフレッシュ!「テニス教室」	外に出て、テニスで思いっきり汗をかきましょう。	10月22日(火) 午後1時30分～午後3時	NPO法人アスリートコミュニケーションズ 手嶋修次さん

場所:浜町福祉センター1F(蒲郡市浜町93)・浜町テニスコート

参加対象者:蒲郡市在住の障がいのある方 参加費:無料

★お問い合わせ・申し込みは、蒲郡市障がい者支援センターまで、参加される方のお名前、電話番号をお知らせください。  
電話/0533-68-3612 FAX/0533-68-3623  
受付時間:土日祝日を除いた午前9時～午後5時



24年度 人形劇のようす

\*活動ブログで日々の様子を見ることができます。 <http://gshien.seesaa.net/>



# 善意をありがとう



## 蒲郡善意銀行預託状況

平成24年12月1日～25年6月30日

(敬称略 順不同)

預託者	回数	預託内容
つもり会	572	3,000
四葉のクローバー	541	2,000
稲垣寿隆	498	3,000
豊岡町匿名	376	2,000
仲神幸立	296	10,000
9月生まれの主婦	252	2,000
尾崎信男・きよみ	221	2,000
一日一善	192	3,000
おはなしすきたろう	148	2,000
神田庄治	40	3,000
(医)海岸通り皮ふ科	29	3,000
和田伸子	27	3,000
一般財団法人日本モーターボート競走会		150,000
蒲郡信用金庫		150,000
竹内アヤ子		120,000
ユニ(株)“小さな善意で大きな愛の輪運動”募金		106,412
蒲郡市仏教会		65,000
緑 愁子		33,000
蒲郡市母子寡婦福祉会		25,000
海岸荘		20,000
佐々木俊幸・夫美子		20,000
(株)ニデック		14,653
石川久男		10,350

預託者	預託内容
クリーン金平鹿野	10,164
鳥倉精肉店	9,993
専覚寺	9,232
蜂須賀清廣	7,600
ガールスカウト	7,000
蒲郡市遺族連合会	6,830
伊藤 保	5,111
足立由紀	5,000
足立幸美	5,000
水竹交友会	5,000
競艇場内食堂売店善意の箱	1,363
喫茶かめ	1,280
匿名	104,002



蒲郡信用金庫本部より寄附 (5/31)  
 (“蒲郡信用金庫杯総合ゴルフコンペ”チャリティより)



## つつじ寮への労力奉仕 ありがとうございました

大岡恵津子	生け花マナー指導
かさね会	読み聞かせ
壁谷文子	絵画教室
蒲郡中学校	介護補助
小林英生	農作業手伝い
桜の会	草刈り
つくしんぼ	縫い物奉仕・餅つき介助・利用者喫茶店引率
徳倉 歩	介護補助
戸田栄子	通院引率
西浦工芸	木工活動
ひまわり会	利用者散歩引率
岡本晴美	音楽療法指導
平岩夏居	音楽療法指導
ヘアサロンウカイ	理髪奉仕
片岡理容	理髪奉仕
佐野理容	理髪奉仕
本田理容	理髪奉仕
渡辺坂司	クリスマス会手伝い

## 老人ホームへの労力奉仕 ありがとうございました

小笠原みちよ	お話宅急便
蒲郡ぞう親子うたう会みかん	歌
斉藤豊美詠	民謡
さわらび会	ハンドベル慰問
中村紅梅	紅梅会舞踊慰問
中村弘味	獅子舞・三味線慰問
平野美代子	色紙・干支の絵寄贈
広中定子	絵手紙による温かいお便り
福田恵輔	理髪奉仕
福田 恵	理髪奉仕
蒲郡市盲人協会	マッサージ慰問

## 福祉団体等のために物品提供 ありがとうございました

蒲郡市吹奏楽団	古切手3,835枚・使用済テレカ55枚・ヘルマーク4,413.7点
杉本屋製菓株式会社	各種ゼリー・水ようかん計150箱
株千賀屋	お節350セット
西浦中学校生徒会	車椅子1台
原田憲治	車椅子3台
八百富神社社務所	甘酒原料10kg
匿名	みかん10箱



# こんにちは蒲郡市地域包括支援センターです

## ～介護者のつどい 開催中～

現在、在宅で介護してみえる方を中心に、介護経験者の方、ボランティアで支援いただける方々…が集まって《介護者のつどい》を開催（1回／月）しています。レクリエーション活動を企画したり、みんなでおしゃべりしたり…

ワイワイガヤガヤ、楽しくやっています。介護でお悩みの方、おしゃべりして気分転換されたい方、一緒に集まりませんか？いつでも参加可能です。★詳しくは担当ケアマネジャーもしくは下記の地域包括支援センターまでご連絡ください。

### ●介護者のつどい8月～10月の予定●

- 8月21日 『認知症予防』+懇話会
- 9月18日 『ブチ交流会』  
美味しいものをいただきながらのおしゃべり
- 10月16日 『消費者被害について』+懇話会  
抱腹絶倒!!寸劇を交えて楽しく、分りやすく学びます。

**日時** 毎月第3水曜日(13:30～15:30)

**場所** 蒲郡市勤労福祉会館



6月 介護者のつどい  
～手作りふうりんを作りました～



…お問い合わせは各地域包括支援センターまでお願いいたします(カッコ内は担当地区)…

蒲郡市東部地域包括支援センター(大塚/三谷中学校区)	☎59-6790
蒲郡市中央地域包括支援センター(蒲郡中学校区)	☎直通 69-6674 ☎代表 69-3911
蒲郡市みらいあ地域包括支援センター(中部中学校区)	☎66-0800
蒲郡市西部地域包括支援センター(塩津/形原/西浦中学校区)	☎58-1136

地域包括支援センターとは… 高齢者の方が、住み慣れた地域で安心して暮らせるために、最も身近な相談窓口として市内各地に設置されています。高齢者に関するお困り事(介護、虐待、消費者被害等)お気軽にご相談ください。



# 在宅福祉サービス ふれあい蒲郡

平成25年度 協力会員募集中!

## ■ふれあい蒲郡とは

ふれあい蒲郡は、在宅で日常生活に支障のある方にサービスを提供する会員制の相互扶助制度です。

## ■協力会員

サービスを提供する人  
(1時間につき710円をお支払いします)

## ■サービス内容

- 介護** 食事・入浴等の介護、医療機関などとの連絡・通院介助等。
- 家事援助** 調理、衣類の洗濯、住居等の掃除、買い物、子育て支援、送迎サービス、配食サービス。

■協力会員年会費 100円

## ■協力料金

月～土曜日	協力料金
午前9時～午後5時 1時間につき	710円(源泉徴収後)

「協力会員のつどい」のようす



生活支援グループ



配食サービスグループ

勤労福祉会館内 在宅福祉サービスふれあい蒲郡

お気軽にご相談ください。 ☎ (0533) 67-0110

## ○法律相談○

【とき】毎月第2・4金曜日(祝日を除く)午後1時～4時

【申込】予約制。相談日の1週間前の月曜日から受付ます。

## 予約受付先

蒲郡市社会福祉協議会

(勤労福祉会館内) 69-3911



## 生活福祉資金貸付制度のご案内

- ★失業等による日常生活上の困難や生活の立て直しの為に…
- ★他の資金借入れが困難な、低所得者・障がい者・高齢者世帯の課題解決と自立支援の為に…必要となる資金の貸付制度があります。

※貸付要件等詳しくは蒲郡市社会福祉協議会(勤労福祉会館内 ☎69-3911)までお問い合わせ下さい。