

# 社協だより

だれもが地域で安心して暮らせるまちに…

Vol.74  
H24.8

## VOL.74 目次

- 2P……平成24年度 賛助会員募集のお知らせ  
……平成23年度 法人会員実績報告
- 3P……平成23年度 会費、共同募金配分金等による事業の報告
- 4P……平成23年度 一般会計決算報告
- 5P……寿楽荘・蒲郡市障がい者支援センターの紹介
- 6・7P…蒲郡善意銀行預託状況  
……蒲郡市地域包括支援センターの紹介
- 8P……講習会開催のお知らせ、ボランティア活動保険



発行／社会福祉法人 蒲郡市社会福祉協議会  
 蒲郡市神明町18-4 蒲郡市勤労福祉会館内  
 TEL69-3911 FAX69-3993  
 E-mail syafuku@nrc.gamagori.aichi.jp

## 賛助会員(会費)募集にご協力をお願いします。

総代さん、常会長さん、組長さんを通じて、社会福祉協議会の活動に賛同していただける賛助会員を募集します。

※年会費は1世帯300円を目安にしています

**募集期間**  
8/1<sup>水</sup>～25<sup>土</sup>

会費実績額の10%を地域の福祉活動推進費として助成します。

社協(社会福祉協議会)は、地域の福祉課題について、市民のみならずと一緒を考え、話し合い、解決を図ることを目的とする民間の福祉団体で、公益性の高い活動を行っています。

社協を支えている財源は、蒲郡市などからの委託料、補助金とみなさまから寄せられた会費・寄付金・共同募金の配分金などです。

### 地区社協活動



「あったかネット大家」  
防災リーダー養成講座開催のようす

### みなさまから寄せられた会費の主な使いみち

- 地域福祉活動の推進
- いきいきサロン事業への助成
- 小・中学校で福祉実践教室を開催
- 地区社協活動への助成
- 火災による被災者に見舞金を給付
- ひとり暮らし高齢者の交流会を開催
- ひとり暮らし高齢者の安否を確認
- 脳の健康教室を開催(認知症予防事業)
- 高齢者レクリエーション大会を開催
- 車椅子の無料貸出(3か月間)

### 福祉実践教室



蒲郡中学校 福祉実践教室  
車椅子体験のようす 要約筆記講座のようす

### 脳の健康教室開催

認知症予防に効果のある「脳の健康教室」が大変好評でしたので、今年も開催します。



脳の健康教室 学習室のようす

# 平成24年度 社会福祉協議会賛助会員募集のお知らせ

社会福祉協議会では、みなさまの善意を仰ぎながら、地域の特徴を活かした福祉事業を積極的に進め、いつでも、だれでも、必要なときに必要な福祉サービスが受けられる「まちづくり」を心がけ、活動しています。

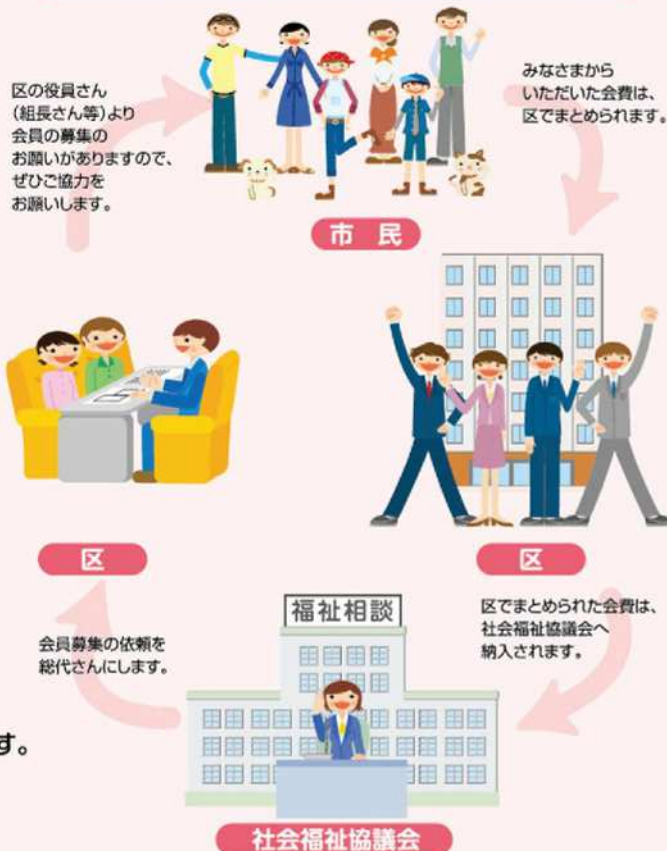
こうした「まちづくり」を進めていくうえで、市民のみなさまが福祉に関心を持ち、地域の一員として福祉活動に参加していただくことが必要不可欠であります。

社会福祉協議会では、その活動の一つとして、毎年期間を定め会員の募集を行っています。この会員とは、社会福祉協議会が行う事業に賛同して、会費を納入していただく賛助会員です。

みなさまが会員になっていただくことにより、収めていただく会費が福祉事業の貴重な財源となっています。どうかご理解のうえ、ご賛同をいただき、今年度もより多くの方に会員になっていただけますよう、よろしくをお願いします。

- 募集方法 地区総代会を通じて各家庭に賛助会費納入袋（黄色い封筒）を配布します。
- 年会費 1世帯300円を目安にご協力をおねがいします。
- 納入期間 8月1日から8月25日まで
- 納付先 蒲郡市社会福祉協議会（勤労福祉会館内）

## 社協会員募集の方法



## “法人会員”のみなさまへ

法人会員の募集につきましては、格別なるご支援をいただき、誠にありがとうございました。みなさまからお預かりした貴重な会費は、福祉事業の活動費として、役立たせていただきました。

平成24年度も引き続き地域福祉向上のためにご支援をお願いいたします。

### 平成23年度実績 (50音順)

- 秋山建設(株)
- (株)アサヒ
- 天藤産業(株)
- 飯島電子工業(株)
- 飯島精密工業(株)
- (有)石川車力
- 石田製綱(株)
- 井立毛織(株)
- 市川漁網製造(株)
- 伊藤光学工業(株)
- 魚徳
- (株)魚かね水産
- (株)ウッドワン東海製造部蒲郡工場
- (有)櫻本プロパン

- 大江(株)
- (株)オーベン
- (株)小田
- 音部(株)
- (医)海岸通り皮ふ科
- (財)蒲郡交通安全事業会
- 蒲郡信用金庫
- 蒲郡市上下水道工事(協)
- (株)蒲郡オレンジパーク
- 蒲郡竹島観光(株)
- 蒲伸商事(株)
- (株)共伸紙工
- 協和電装(株)
- (株)金トビ志賀
- (株)銀波荘

- 小池商事(株)
- (株)後藤包装
- 小森(株)
- (株)紺芳
- (株)近藤鐵工所
- (株)コンプロ
- 桜井眼科医院
- 三陽化学(株)
- (株)柴彦商事
- 新日工業(株)
- 杉江電設(株)
- 鈴権毛織(株)
- 積水ナノコートテクノロジー(株)
- (株)鈴木文具
- (株)スヤマ
- (株)大国屋
- 竹本油脂(株)
- (株)竹浜製作所
- 辰広商事(株)
- (有)だるま寿し
- 中部繊維ロープ工業(協)
- 東海自動車工業(株)
- 東海警備安全保障(株)
- 東京戸張(株)蒲郡支社
- (有)豊田マリン
- 中村精機(株)

- (株)ニイミ
- (株)西浦化学
- (株)ニデック
- 日本信託警備(株)
- (株)はず 和のリノートはず
- 廣濱幹雄税理士事務所
- (有)フジヤ
- フタキインテリア(株)
- ホイテクノ物流(株)
- (株)松下電機
- (株)松坂
- 丸東繊維工業(株)
- マルエム工業(株)
- 丸中(株)
- (有)丸京商店
- (株)丸田
- 三浦米店
- 三河織物工業(協)
- 三河信用組合
- (株)ミカワエンジニアリング
- (株)三喜
- (株)ミクニ製作所
- 三谷温泉旅館振興(協)
- 山八歯材工業(株)
- 山八商事(株)
- (株)よこやま



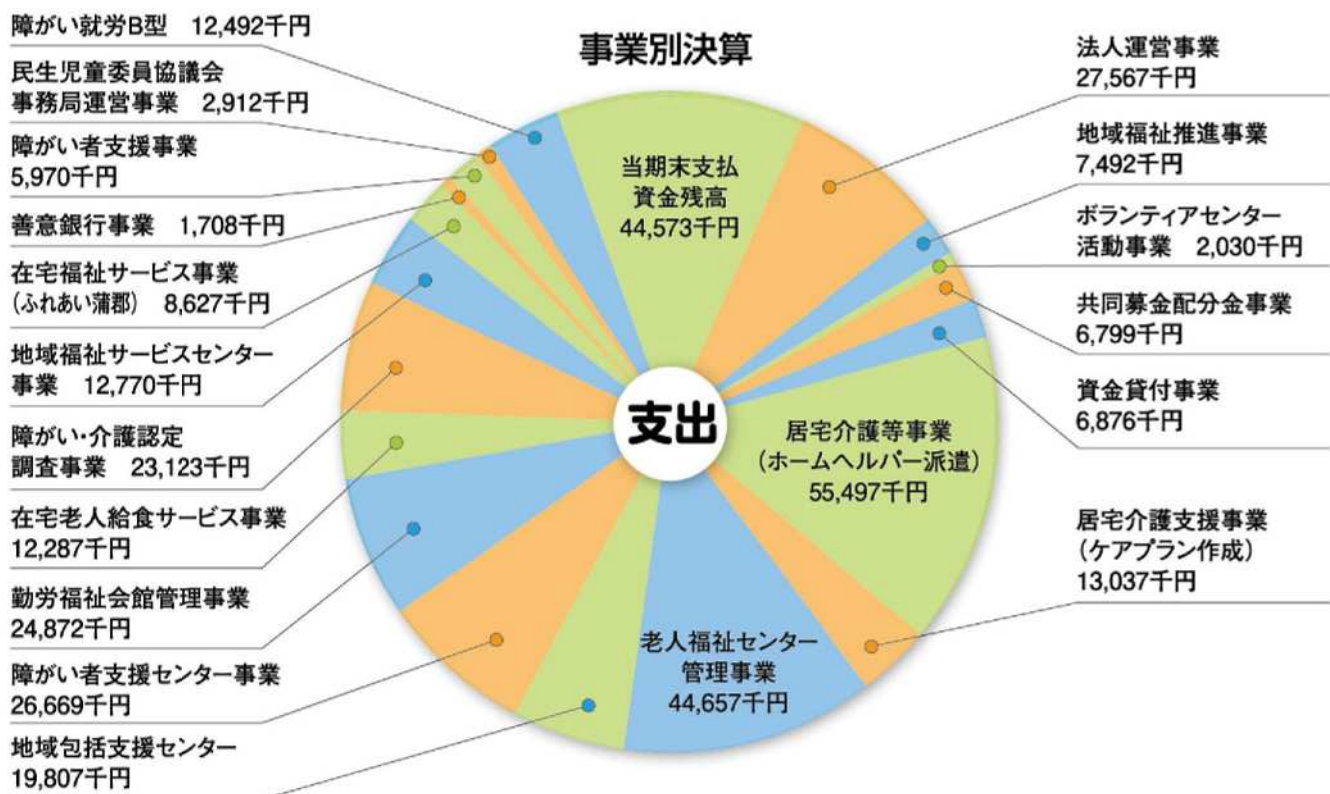
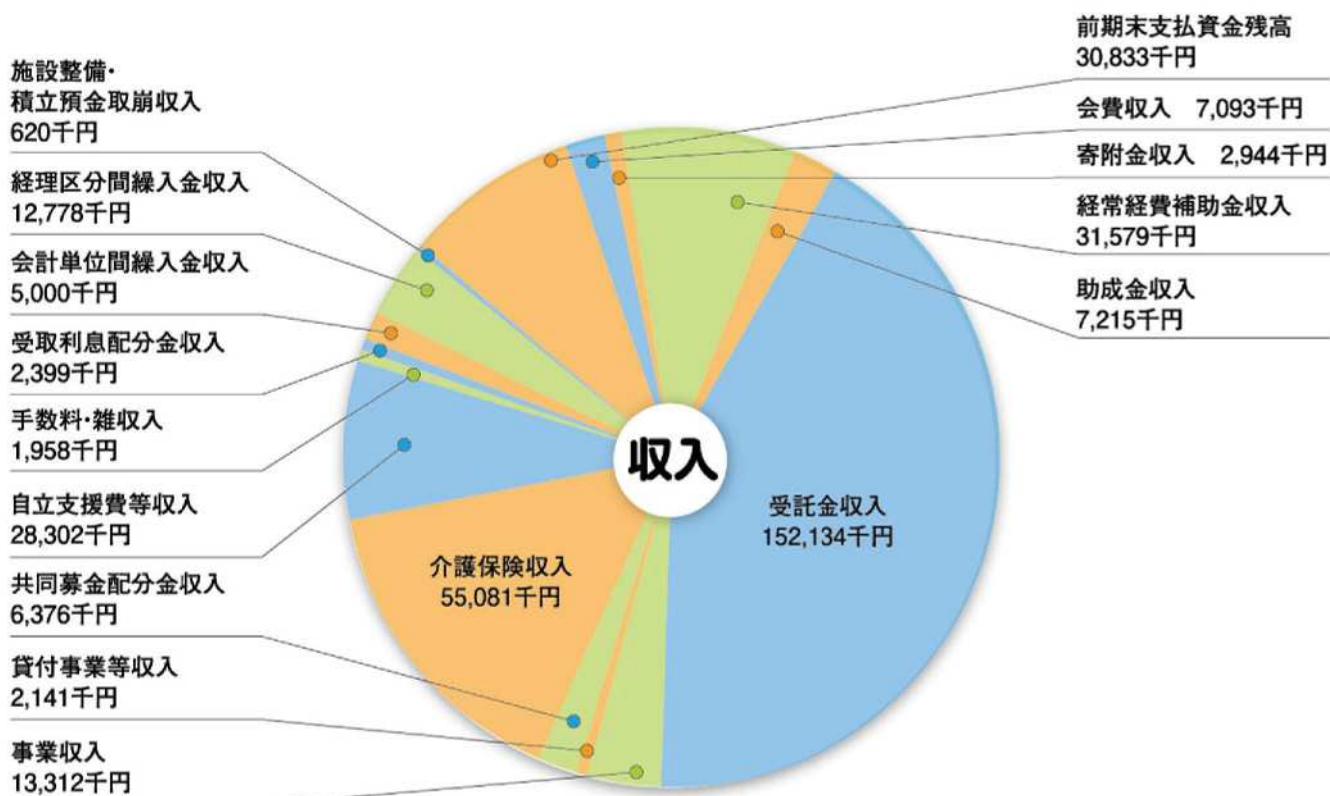
## 平成23年度事業の報告

(会費・共同募金配分金等による事業抜粋)

事業名	内 容 (事業費)
1 地域福祉活動に助成	各地域へ活動費を助成(611,448円) 地区社協「あったかネット大塚」へ活動費を助成(192,680円)
2 いきいきサロン事業に助成	15グループで年間146回開催 参加者3,530人(706,000円) 9グループでバス日帰り交流会を実施 参加者341人(661,500円)
3 福祉実践教室を開催	市内小中学校でボランティア体験を実施(104,000円)
4 火災見舞金を給付	住宅火災による被災者に見舞金を給付(全焼3件 半焼2件 210,000円)
5 ひとり暮らし高齢者交流会を開催	日頃閉じこもりがちなお年寄りを老人福祉センター寿楽荘へ招待 373人(615,020円)
6 ひとり暮らし高齢者の安否確認(75才以上)	月・水・金曜日に乳酸菌飲料を配付し、安否を確認 489人、65,986本(2,375,496円)
7 高齢者レクリエーション大会を開催	老人クラブ会員の親睦を図るため開催 市民会館大ホール 参加者1,050人(261,250円)
8 地区敬老行事に助成	80歳以上1人500円 11地区5,354人(2,677,000円)
9 特別支援学級等中学卒業生徒に祝品を給付	特別支援学級等の中学を卒業する生徒に祝品を給付(商品券10,000円×18人)
10 長期介護者を表彰	高齢者・障がい者の介護者を表彰し、商品券を贈呈 9人(105,729円)
11 歳末慰問品を配付	市外障がい者施設入所者、生活保護単身入院者に慰問品を配付(110,500円)
12 サンタクロース慰問	つつし寮・大塚授産所・老人ホームなど市内の施設を慰問(67,984円)
13 ふれあいクリスマス会を開催	手をつなぐ育成会、肢体不自由児者父母の会の協力を得て開催 参加者330人(457,087円)
14 福祉団体への活動助成	民生児童委員協議会他21団体及び58単位老人クラブへ活動費を助成(3,214,000円)
15 脳の健康教室を開催	70歳以上の高齢者を対象とした認知症予防のための学習会・全21回 参加者25人(371,293円)
16 車椅子の貸出し(3か月間)	一時的に在宅で車椅子を必要とされる方に無料で貸出し 件数291件

# ●平成23年度一般会計収支決算

# 359,765千円



事業計画及び予算については蒲郡市勤労福祉会館内社会福祉協議会事務所にて閲覧することができます。

## 蒲郡市老人福祉センター(寿楽荘)

## 寿楽荘へおいでん!!

毎週水曜日は

【ふれあい入浴の日】

寿楽荘は、市内在住の60歳以上の皆さんの健康づくりの場、生きがいづくりの場、友達づくりの場として、無料送迎バス(2台)を市内一円に運行させ、一日楽しく過ごしていただく事業を行っております。

無料送迎バスで  
寿楽荘へ行こう!!

## 寿楽荘で何か 開いてみませんか!!



寿楽荘では水曜日の【ふれあい入浴の日】に大広間の舞台上で、演奏会や特技等を披露して下さるボランティアさんを募集しています。

多数のボランティアさんのご連絡をお待ちしております!!



和太鼓(豊)さんらによる力強い演奏披露のようす

## ■寿楽荘概要

- 場所 大塚町山ノ沢13-14
- 内容 入浴・娯楽(大広間でカラオケ・民謡等)・健康(ヘルストロン・マッサージ機コーナー・各種相談等)他
- 利用者 60歳以上の方 ●利用料 無料
- 休館日 土・日・祝祭日・年末年始
- 利用時間 午前9時30分～午後4時30分  
(入浴 午前10時～午後3時30分)

蒲郡市老人福祉センター-寿楽荘

お問合せ TEL.59-7411

## 寿楽荘の利用時間延長のお知らせ!

個人利用者の方へ、8月の施設の利用時間を1時間延長します。

**期間** 8月1日(水)～8月31日(金)

**時間** 利用時間/午前9時30分～午後5時30分  
入浴時間/午前10時～午後4時30分

**対象** 蒲郡市、豊川市在住の60歳以上の個人利用者の方。  
団体利用者の方は送迎バスの時間があるため除きます。

## 蒲郡市障がい者支援センターの紹介

地域活動支援センター「しおさい」編

今年の4月からしおさいの活動内容が変わりました。内職作業を無くし、それぞれのペースや体調に合わせてゆったりのんびり過ごしていただく“場所”になりました。

おしゃべりを楽しむだけでなく、野菜作りや調理実習、ペン習字や体操など様々な体験をする事もできます。

事前に電話でお申し込みいただければ、体験・見学もできます。

お気軽にご連絡下さい。

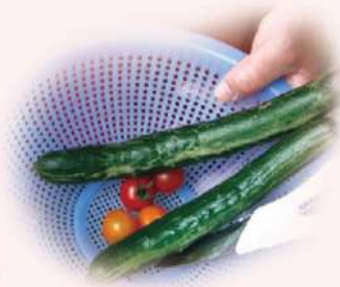
蒲郡市障がい者支援センター

所在地 蒲郡市浜町93 浜町福祉センター1F

TEL.0533-68-3612 FAX.0533-68-3623

受付時間:土日祝日を除いた午前9時～午後5時

\*活動ブログで日々の様子を見ることができます。

<http://gshien.seesaa.net/>


# 善意をありがとう



## 蒲郡善意銀行預託状況

平成23年12月1日～24年6月30日

(敬称略 順不同)

預託者	回数	預託内容
つもり会	560	3,000
四葉のクローバー	529	2,000
稲垣寿隆	486	3,000
豊岡町匿名	364	2,000
仲神幸立	284	10,000
9月生まれの主婦	243	2,000
尾崎信男・きよみ	213	2,000
一日一善	183	3,000
おはなしすきたろう	136	2,000
神田庄治	28	3,000
和田伸子	23	3,000
(医)海岸通り皮ふ科	18	10,000
池田浩二		500,000
勸日本モーターボート競走会		150,000
永向寺		113,500
みと開発(株)みとゴルフ倶楽部		110,000
蒲郡信用金庫		102,590
ユニー(株)営業統括本部		77,975
蒲郡市仏教会		66,000
緑愁子		60,000
蒲郡ライオンズクラブ		50,000
倉橋季子		43,200
蒲郡市母子寡婦福祉会		34,000

預託者	預託内容
クリーン金平鹿野	29,901
第2回チャリティー絵馬展	27,255
藤田海陽	20,000
鳥倉精肉店	19,209
ガールスカウト	15,000
木曜日	14,856
蒲郡市遺族連合会	13,020
海岸荘	10,000
ガールスカウトバザー収益金より	8,000
ホテル竹島	7,997
ファミリーレストランさんかい幸田店	7,682
蜂須賀清廣(誕生日献金)	7,500
喫茶かめ	5,520
水竹交友会	5,000
中年隊S	4,867
洞田酒店善意の箱	4,568
株式会社ニデック	3,004
蒲郡市生きがいセンター	490
匿名	370,500

## つつじ寮への労力奉仕 ありがとうございました

植田龍也	介護補助
大岡恵津子	生け花マナー指導
小笠原明美	介護補助
かさね会	読み聞かせ
壁谷文子	絵画教室
清家由香里	介護補助
倉地貴之	介護補助
小林英生	農作業手伝い
権田雄紀	介護補助
桜の会	草刈り
つくしんぼ	縫い物奉仕・利用者喫茶店引率
遠山芽以・服部広隆	介護補助・作業手伝い
戸田栄子	通院引率
西浦工芸	木工活動
ひまわり会	利用者散歩引率
平岩夏居・岡本晴美	音楽療法指導
ヘアサロンウカイ	理髪奉仕
本田理容	理髪奉仕
片岡理容	理髪奉仕
佐野理容	理髪奉仕
ミヤセ自動車	公用車点検
吉本佳司	理学療法
渡辺坂司・平出 暁	マジックショー披露

## 老人ホームへの労力奉仕 ありがとうございました

大塚保育園慰問	園児の訪問
小笠原みちよ	お話宅急便
蒲都市盲人協会	マッサージ慰問
中野理容	詩吟
広中定子	絵手紙による温かいお便り
福田恵輔	理髪奉仕
民謡協会	民謡慰問
山中昇治(昇寅会)	詩吟

## 福祉団体等への物品提供 ありがとうございました

株式会社千賀屋	「おせちセット」427セット
川東公民館	インスタントラーメン(5個入×21袋)
原田憲治	車椅子5台
匿名	カシオデジタルピアノ・アルインコエディバイク



## こんにちは蒲都市地域包括支援センターです

### ～ファンド型投資商品にご注意を!!～

愛知県民生活プラザには、金融保険サービスに関する相談が増加、特にファンド型投資商品に関するものはとても多く前年同期と比べて、47.9% (23件) 増加しました。

ファンド型投資商品に関する相談では、金融知識の乏しい消費者に、不意打ち的に電話勧誘を行い、「必ず儲かる。」「名義貸しだけなので費用負担はない。」など、言葉巧みに投資や出資を勧めるケースが多くみられます。自分だけが儲かるようなうまい話はありません。内容を理解しないまま焦って契約せず、「必ず儲かる」などの怪しい勧誘話はきっぱり断るようにしましょう。また過去に被害の経験のある場合は二次被害に注意し、「過去の被害を回復してあげる。」などの勧誘話は相手にせず断るようにしましょう。

不審に感じたら一人で抱え込まず、お住まいの市町村の消費生活相談窓口又は最寄りの県民生活プラザにご相談ください。

<あいちクリオ通信 平成24年7月号 (No.290) >より転載

**高齢女性の被害が増加しています。ご注意ください!!**



### ●介護者のつどい8月～12月の予定●

- 8月22日 茶話会+体操
- 9月21日 プチ交流会  
(みんなでランチを楽しみましょう)
- 10月17日 運動について+懇話会
- 11月21日 茶話会+体操
- 12月19日 年末おたのしみ会

**日時** 毎月第3水曜日(13:30～15:30)

**場所** 蒲都市勤労福祉会館

詳しくは担当ケアマネジャーもしくは下記の地域包括支援センターまでご連絡ください。

### …お問い合わせは各地域包括支援センターまでお願いいたします(カッコ内は担当地区)…

蒲都市東部地域包括支援センター(大塚/三谷中学校区) ……………	☎59-6790
蒲都市中央地域包括支援センター(蒲郡中学校区) ……………	☎直通 69-6674 ☎代表 69-3911
蒲都市みらいあ地域包括支援センター(中部中学校区) ……………	☎66-0800
蒲都市西部地域包括支援センター(塩津/形原/西浦中学校区) ……………	☎58-1136

地域包括支援センターとは… 高齢者の方が、住み慣れた地域で安心して暮らせるために、最も身近な相談窓口として市内各地に設置されています。高齢者に関するお困り事(介護、虐待、消費者被害等)お気軽にご相談ください。

# ボランティアセンターから講習会開催のお知らせ

## 盲人ガイドヘルプ初心者体験講習会

- 日程** 24年10月25日(木)
- 時間** 午前10時～午後3時
- 場所** 蒲郡市勤労福祉会館 2階 第3会議室
- 定員** 20名
- 参加費** 受講料無料
- 保険料** 250円(ボランティア保険)
- 申込期間** 9月10日(月)～10月5日(金)
- 主な内容** 盲人移動支援従事者指導員による  
アイマスク体験及びガイドヘルプ体験などの指導。

## 手話基礎講座

- 日程** 24年9月4日(火)～25年2月26日(火)  
毎週火曜日(1/1休み)全25回
- 時間** 午後1時30分～3時30分
- 場所** 東部市民センター 第3集会室
- 定員** 20名
- 参加費** テキスト代(実費)
- 保険料** 250円(ボランティア保険)
- 申込期間** 8月1日(水)～8月20日(月)

ガイドヘルプ講習会の様子

## 初級点訳講習会

- 日程** 24年9月5日(水)～10月24日(水) 毎週水曜日 全8回
- 時間** 午前9時30分～11時30分
- 場所** 蒲郡市勤労福祉会館 2階 会議室
- 定員** 20名
- 参加費** テキスト代630円
- 保険料** 250円(ボランティア保険)
- その他** 点字器貸与 筆記具持参
- 申込期間** 8月1日(水)～8月20日(月)
- 主な内容** 目の不自由な方向けへの情報提供するボランティアです。  
点字の基礎知識(初心者向け)を学びます。

点訳講習会の様子

手話講座の様子

上記講習会の申込受付先は、蒲郡市社会福祉協議会(勤労福祉会館内)まで 電話 69-3911・FAX69-3993



安心を支えます

日本国内でのボランティア活動中のケガや賠償責任を補償します。

# ボランティア活動保険

ボランティア活動中、ボランティア自身がケガをした(傷害事故)、他人にケガをさせてしまった、他人の物を壊してしまった(賠償事故)などの事故を幅広く補償します。

### 特徴

- 活動場所と自宅との往復途上の事故も補償
- 熱中症(日射病・熱射病)による傷害も補償
- 地震など天災によるケガも補償  
(天災タイプご加入の場合)

### 年間保険料

- Aタイプ** 250円
- Bタイプ** 300円
- Cタイプ** 350円

(天災タイプもあります)

※ 各プランの補償金額、補償内容などの詳細は、専用のパンフレットをご用意しておりますので、お問い合わせください。



社会福祉法人 蒲郡市社会福祉協議会  
〒443-0056 愛知県蒲郡市神明町18-4

TEL (0533) 69-3911 (代表) FAX (0533) 69-3993  
<http://www.sangyou.nrc.gamagori.aichi.jp/syafuku/>