

平成24年度 社会福祉協議会賛助会員募集のお知らせ

社会福祉協議会では、みなさまの善意を仰ぎながら、地域の特徴を活かした福祉事業を積極的に進め、いつでも、だれでも、必要なときに必要な福祉サービスが受けられる「まちづくり」を心がけ、活動しています。

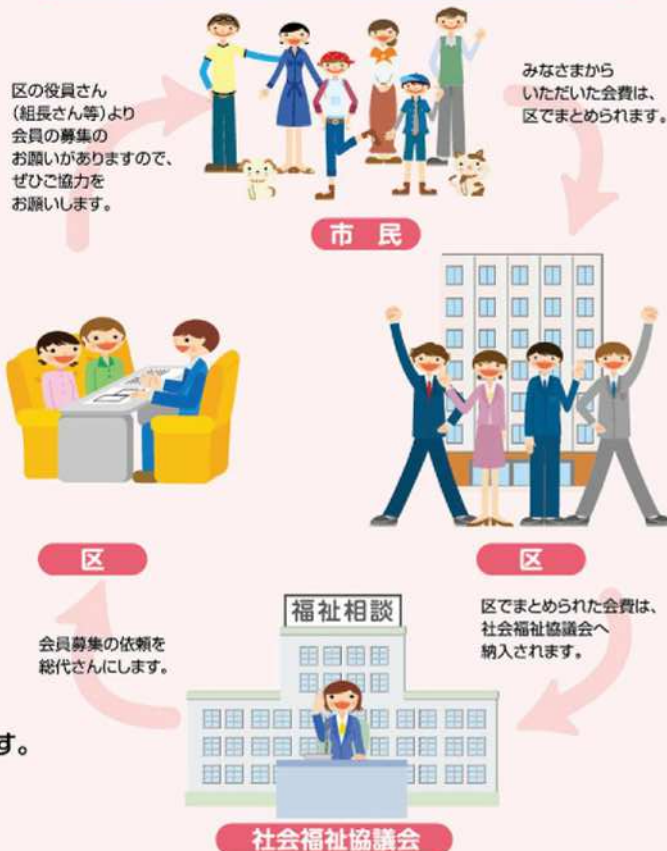
こうした「まちづくり」を進めていくうえで、市民のみなさまが福祉に関心を持ち、地域の一員として福祉活動に参加していただくことが必要不可欠であります。

社会福祉協議会では、その活動の一つとして、毎年期間を定め会員の募集を行っています。この会員とは、社会福祉協議会が行う事業に賛同して、会費を納入していただく賛助会員です。

みなさまが会員になっていただくことにより、収めていただく会費が福祉事業の貴重な財源となっています。どうかご理解のうえ、ご賛同をいただき、今年度もより多くの方に会員になっていただけますよう、よろしくお願い申し上げます。

- 募集方法 地区総代会を通じて各家庭に賛助会費納入袋（黄色い封筒）を配布します。
- 年会費 1世帯300円を目安にご協力をおねがいします。
- 納入期間 8月1日から8月25日まで
- 納付先 蒲郡市社会福祉協議会（勤労福祉会館内）

社協会員募集の方法



“法人会員”のみなさまへ

法人会員の募集につきましては、格別なるご支援をいただき、誠にありがとうございました。みなさまからお預かりした貴重な会費は、福祉事業の活動費として、役立たせていただきました。

平成24年度も引き続き地域福祉向上のためにご支援をお願いいたします。

平成23年度実績 (50音順)

- 秋山建設(株)
- (株)アサヒ
- 天藤産業(株)
- 飯島電子工業(株)
- 飯島精密工業(株)
- (有)石川車力
- 石田製綱(株)
- 井立毛織(株)
- 市川漁網製造(株)
- 伊藤光学工業(株)
- 魚徳
- (株)魚かね水産
- (株)ウッドワン東海製造部蒲郡工場
- (有)櫻本プロパン

- 大江(株)
- (株)オーベン
- (株)小田
- 音部(株)
- (医)海岸通り皮ふ科
- (財)蒲郡交通安全事業会
- 蒲郡信用金庫
- 蒲郡市上下水道工事(協)
- (株)蒲郡オレンジパーク
- 蒲郡竹島観光(株)
- 蒲伸商事(株)
- (株)共伸紙工
- 協和電装(株)
- (株)金トビ志賀
- (株)銀波荘

- 小池商事(株)
- (株)後藤包装
- 小森(株)
- (株)紺芳
- (株)近藤鐵工所
- (株)コンプロ
- 桜井眼科医院
- 三陽化学(株)
- (株)柴彦商事
- 新日工業(株)
- 杉江電設(株)
- 鈴権毛織(株)
- 積水ナノコートテクノロジー(株)
- (株)鈴木文具
- (株)スヤマ
- (株)大国屋
- 竹本油脂(株)
- (株)竹浜製作所
- 辰広商事(株)
- (有)だるま寿し
- 中部繊維ロープ工業(協)
- 東海自動車工業(株)
- 東海警備安全保障(株)
- 東京戸張(株)蒲郡支社
- (有)豊田マリン
- 中村精機(株)

- (株)ニイミ
- (株)西浦化学
- (株)ニデック
- 日本信託警備(株)
- (株)はず 和のリノートはず
- 廣濱幹雄税理士事務所
- (有)フジヤ
- フタキインテリア(株)
- ホイテクノ物流(株)
- (株)松下電機
- (株)松坂
- 丸東繊維工業(株)
- マルエム工業(株)
- 丸中(株)
- (有)丸京商店
- (株)丸田
- 三浦米店
- 三河織物工業(協)
- 三河信用組合
- (株)ミカワエンジニアリング
- (株)三喜
- (株)ミクニ製作所
- 三谷温泉旅館振興(協)
- 山八歯材工業(株)
- 山八商事(株)
- (株)よこやま