

社協だより

だれもが地域で安心して暮らせるまちに…

Vol.65
H21.8

VOL.65 目次

- 2P……平成21年度 会員募集のお知らせ
……平成20年度 法人会員実績報告
- 3P……平成20年度 会員募集地区別実績
……平成20年度 会費、共同募金配分金等による事業
- 4P……平成20年度 一般会計決算報告
- 5P……寿楽荘・蒲郡市地域包括支援センターの紹介
- 6P……蒲郡善意銀行預託状況
- 7P……障がい者支援センター事業の紹介
- 8P……ふれあい蒲郡

発行／社会福祉法人 蒲郡市社会福祉協議会
 蒲郡市神明町18-4 蒲郡市勤労福祉会館内
 TEL69-3911 FAX69-3993
 E-mail syafuku@nrc.gamagori.aichi.jp



賛助会員（会費）募集にご協力をお願いします。

総代さん、常会長さん、組長さんを通じて、社会福祉協議会の活動に賛同していただける賛助会員を募集します。

みなさまから寄せられた会費の主な使いみち

- 地域福祉活動の推進
- いきいきサロン事業への助成
- 小・中学校で福祉実践教室を開催
- 福祉まつりを開催
- 地区社協活動への助成
- 火災による被災者に見舞金を給付
- ひとり暮らし高齢者の交流会を開催
- ひとり暮らし高齢者の安否を確認
- 脳の健康教室を開催（認知症予防事業）
- 車椅子の無料貸出（3か月間）



「脳の健康教室」 勤労福祉会館にて H20.9～H21.2 毎週木曜日 全24回開催

募集期間 8月1日～8月31日

※会費実績額の10%を地域の福祉活動推進費として助成します。（年会費は1世帯300円以上を目安にしています）



いきいきサロン H21.6.12 形原公民館にて「みんなおいでん」健康体操の様子

社協（社会福祉協議会）は、地域の福祉課題について、市民のみなさまと一緒に考え、話し合い、解決を図ることを目的とする民間の福祉団体で、公益性の高い活動を行っています。社協を支えている財源は、公的財産（蒲郡市などからの委託料、補助金）とみなさまから寄せられた会費・寄付金・共同募金の配分金です。



福祉実践教室 H21.7.6 形原中学校にて障がい者用特殊車両を実践で学ぶ

平成21年度 社会福祉協議会賛助会員募集のお知らせ

社会福祉協議会では、みなさまの善意を仰ぎながら、地域の特徴を活かした福祉事業を積極的に進め、いつでも、だれでも、必要なときに必要な福祉サービスが受けられる「まちづくり」を心がけ、活動しています。

こうした「まちづくり」を進めていくうえで、市民のみなさまが福祉に関心を持ち、地域の一員として福祉活動に参加していただくことが必要不可欠であります。

社会福祉協議会では、その活動の一つとして、毎年期間を定め会員の募集を行っています。この会員とは、社会福祉協議会が行う事業に賛同して、会費を納入していただく賛助会員です。

みなさまが会員になっていただくことにより、収めていただく会費が福祉事業の貴重な財源となっています。どうぞご理解のうえ、ご賛同をいただき、今年度もより多くの方に会員になっていただけますよう、よろしくお願いいたします。

■募集方法 地区総代会を通じて各家庭に賛助会費納入袋(黄色い封筒)を配布します。

■年会費 1世帯300円以上のご協力をおねがいます。

■納入期間 8月1日から8月31日まで

■納付先 蒲郡市社会福祉協議会(勤労福祉会館内)

社協会員募集の方法



”法人会員”のみなさまへ

法人会員の募集につきましては、格別なるご支援をいただき、誠にありがとうございました。みなさまからいただいた貴重な会費は、福祉事業の活動費として、役立たせていただきました。

平成21年度も引き続き地域福祉向上のためにご支援をお願いいたします。

平成20年度実績 (50音順)

- 秋山建設(株)
- 朝日産業(株)
- 天藤産業(株)
- (株)アサヒ
- 飯島精密工業(株)
- 飯島電子工業(株)
- (有)石川車力
- 井立毛織(株)
- 伊藤光学工業(株)
- (株)ウッドワン東海製造部蒲郡工場
- 魚徳
- (株)魚かね水産
- (有)榎本プロパン
- (株)オーベン

- 音部(株)
- 大江(株)
- (株)小田
- 蒲郡上下水道工事(協)
- 蒲郡信用金庫総務部
- (医)海岸通り皮ふ科
- (財)蒲郡市交通安全事業会
- 蒲郡商工会議所
- (株)蒲郡オレンジパーク
- 蒲郡葬具(有)
- 蒲郡竹島観光(株)
- (株)銀波荘
- (株)後藤包装
- 小池商事(株)
- 小森(株)

- (株)紺芳
- (株)コンプロ
- (株)近藤製作所
- (株)近藤鐵工所
- 三陽化学(株)
- 桜井眼科医院
- (株)柴彦商事
- 新日工業(株)
- JA東日本くみあい飼料(株)
- (株)鈴寅
- 鈴権毛織(株)
- スギヤマプラスチック(株)
- (株)鈴木文具
- (有)だるま寿し
- (株)竹浜製作所
- (株)大國屋
- 竹本油脂(株)
- 辰広商事(株)
- (有)玉川蒲郡店
- (株)竹林吉田
- 中部繊維ロープ工業(協)
- 東海自動車工業(株)
- (有)豊田造船所
- 東海警備安全保障(株)
- 中村精機(株)
- (株)ニイミ
- (株)西浦化学

- 日本信託警備(株)
- (株)ニデック
- (有)ビーンズ翻訳
- 廣濱幹雄税理士事務所
- 藤浜染工(株)
- (有)フジヤ
- 藤田精密工業(株)
- ホイテクノ物流(株)
- (株)ホテル末広
- (株)松坂
- (有)丸京商店
- 丸東繊維工業(株)
- マルエム工業(株)
- (株)松下電機
- 三河信用組合
- (株)ミクニ製作所
- 三谷温泉観光協会
- 三谷温泉旅館振興(協)
- 三河織物工業(協)
- 三浦米店
- (株)三喜
- 森重實業(株)
- 森菊(株)
- 山八齒材工業(株)
- 山八商事(株)
- (有)ヤマロク食品
- (株)よこやま

平成20年度 会員募集地区別実績

地区名	現世帯数	会員世帯数	金額
大塚	1,723世帯	972世帯	326,923円
三谷	4,622世帯	3,207世帯	1,054,521円
東・西・北	3,550世帯	2,616世帯	903,650円
小江・府相	2,252世帯	1,451世帯	514,060円
蒲郡	3,764世帯	2,094世帯	812,767円
塩津	3,646世帯	2,234世帯	922,503円
形原	5,105世帯	4,042世帯	1,344,310円
西浦	2,085世帯	1,690世帯	552,950円
合計	26,747世帯	18,306世帯	6,431,684円

ありがとうございました



有効に活用させていただきます。

平成20年度事業の報告 (会費・共同募金配分金等による事業抜粋)

事業名	内容(事業費)
1 地域福祉活動に助成	各地域へ活動費を助成(643,168円) 地区社協「あったかネット大塚」へ活動費を助成(221,692円)
2 いきいきサロン事業に助成	13グループで年間115回開催 参加者2,893人(578,600円) 7グループでバス日帰り交流会を実施 参加者254人(727,400円)
3 福祉実践教室を開催	三谷中・形原中・蒲郡中・西部小でボランティア体験を実施(120,000円)
4 火災見舞金を給付	住宅火災による被災者に見舞金を給付(全焼50,000円×4件、半焼30,000円×1件)
5 ひとり暮らし高齢者交流会を開催	日頃閉じこもりがちなお年寄りを老人福祉センター寿楽荘へ招待 339人(774,260円)
6 ひとり暮らし高齢者の安否確認(75才以上)	月・水・金曜日に乳酸菌飲料を配布し、安否を確認 508人、70,112本(2,524,032円)
7 高齢者に敬老慰問品を配布	満99歳の方に祝品を配布 16人(193,568円)
8 高齢者レクリエーション大会を開催	老人クラブ会員の親睦を図るため開催 市民会館大ホール 参加者1,100人(282,780円)
9 地区敬老行事に助成	80歳以上1人500円 11地区4,754人(2,377,000円)
10 適性学級中学卒業生徒に祝品を給付	適性学級生徒に中学卒業祝品を給付(商品券10,000円×22人)
11 長期介護者を表彰	高齢者・障がい者の介護者を表彰し、商品券を贈呈 6人(66,174円)
12 歳末慰問品を配布	市外障がい者施設入所者、生活保護単身入院者に慰問品を配布(192,500円)
13 サンタクロース慰問	つつじ寮・大塚授産所・老人ホーム・ひめはる荘など市内の施設を慰問(148,000円)
14 ふれあいレクリエーション大会を開催	手をつなぐ育成会、肢体不自由児者父母の会の協力を得て開催 参加者141人(130,634円)
15 ふれあいクリスマス会を開催	手をつなぐ育成会、肢体不自由児者父母の会の協力を得て開催 参加者313人(418,555円)
16 福祉団体への活動助成	民生児童委員協議会他17団体及び59単位老人クラブへ活動費を助成(3,120,000円)
17 脳の健康教室を開催	70歳以上の高齢者を対象とした認知症予防のための学習会・全24回 参加者24人(388,835円)
18 車椅子の貸出し(3か月間)	一時的に在宅で車椅子を必要とされる方に無料で貸出し 件数260件

平成20年度 一般会計決算

393,263千円

前期末支払資金残高
27,013千円

施設整備費補助金等収入
2,340千円

借入金収入
3,963千円

経理区分間繰入金収入
36,612千円

会計単位間繰入金収入
7,000千円

受取利息配当金収入
1,707千円

利用料収入 659千円

負担金収入 355千円

自立支援費等収入
11,836千円

共同募金配分金収入
6,573千円

貸付事業等収入 3,482千円

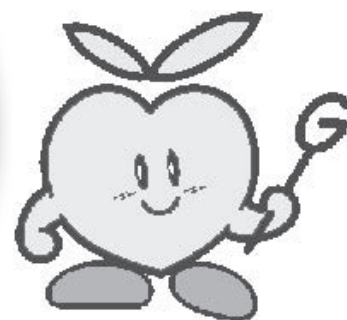
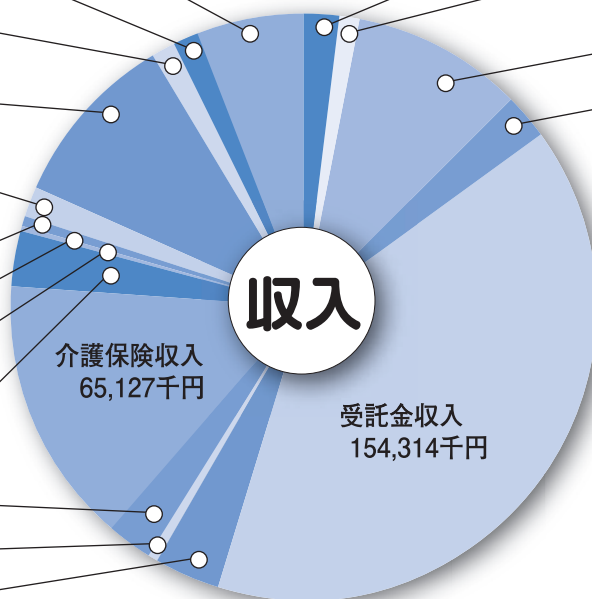
事業収入 13,904千円

会費収入 7,639千円

寄附金収入 5,038千円

経常経費補助金収入
36,140千円

助成金収入 9,561千円



事業別決算

当期末支払資金残高
41,209千円

障がい者支援事業他
4,748千円

善意銀行事業 2,035千円

在宅福祉サービス事業
(ふれあい蒲郡) 13,963千円

地域福祉サービスセンター事業
13,809千円

介護認定調査事業
31,725千円

在宅老人給食サービス事業
12,336千円

勤労福祉会館管理事業
26,212千円

障がい者支援センター事業
23,157千円

地域包括支援センター事業
30,212千円

法人運営事業 41,537千円

調査・研究・企画・広報事業
1,287千円

地域福祉推進事業
7,354千円

ボランティアセンター活動事業
1,789千円

共同募金配分金事業
6,885千円

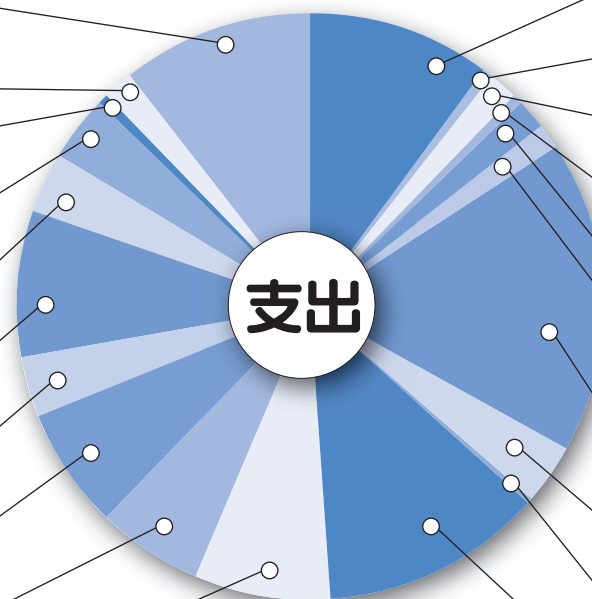
資金貸付事業 4,869千円

居宅介護等事業他
(ホームヘルパー派遣)
68,616千円

居宅介護支援事業
(ケアプラン作成) 13,147千円

児童デイサービス事業
(ふれあいの場) 1,026千円

老人福祉センター管理事業
47,347千円



事業報告及び決算については蒲郡市勤労福祉会館内社会福祉協議会事務所にて閲覧することができます。

寿楽荘へおいでん!! 蒲郡市老人福祉センター(寿楽荘)

寿楽荘は、三谷温泉に隣接する高台に位置し、眼下にはラグーナ蒲郡はもちろん三河湾や渥美半島を一望できる緑豊かな環境です。

ここは、入浴やカラオケなどの趣味活動から生きがいの持てる生活が送れる憩いの場としてさらに家に閉じこもりがちな高齢者の方に社会参加の機会を提供します。



寿楽荘概要

- 場所** 大塚町山ノ沢13-14 **内容** 入浴・娯楽(大広間でカラオケ・民謡等)健康(ヘルストロン・マッサージ機コーナー・各種相談等)他
- 利用者** 60歳以上の方 **利用料** 無料 **休館日** 土・日・祝祭日・年末年始
- 利用時間** 午前9時30分～午後4時30分(入浴 午前10時～午後3時30分)

寿楽荘で何か開いてみませんか!!

寿楽荘では水曜日の【ふれあい入浴の日】に大広間の舞台上、あなた方の趣味である演奏会や特技等の披露を希望されるボランティアさんを募集しています。多数のボランティアさんのご連絡をお待ちしております!!



お問合せ 蒲郡市老人福祉センター寿楽荘 TEL.59-7411

毎週水曜日は【ふれあい入浴の日】

無料送迎バスで寿楽荘へ行こう!

寿楽荘は、市内在住の60歳以上の皆さんの健康づくりの場生きがいがづくりの場、友達づくりの場として、無料送迎バス(2台)を市内一円に運行させ一日楽しく過ごしていただく事業を行っております。



寿楽荘の利用時間延長のお知らせ!!

個人利用者の方へ、8月の施設の利用時間を1時間延長します。

期間 8月3日(月)～8月31日(月) **時間** 利用時間 午前9時30分～午後5時30分 入浴時間 午前10時～午後4時30分

対象 蒲郡市、豊川市、小坂井町在住の60歳以上の個人利用者の方。なお、団体利用者の方は送迎バスの時間があるため除きます。

こんにちは 蒲郡市地域包括支援センターです

介護者のつどい

※介護でお悩みの方、みんなでお話しませんか。

新しく参加される方、お気軽にお越しください。

詳しくは担当ケアマネジャーもしくは下記の地域包括支援センターまで

介護者のつどい8月～10月の予定

8月19日	介護者の健康シリーズ 骨粗鬆症について
9月16日	施設見学 グループホーム
10月21日	東部地域交流会 介護卒業者との懇話会

お楽しみ♪



…問い合わせは下記の地域包括支援センターまでお願いいたします(カッコ内は担当地区)…

- 蒲郡市東部地域包括支援センター(大塚/三谷中学校区)……………☎59-6790
- 蒲郡市中央地域包括支援センター(蒲郡中学校区)……………☎69-6674
- 蒲郡市中央地域包括支援センター支所みらいあ(中部中学校区)……………☎66-0800
- 蒲郡市西部地域包括支援センター(塩津/形原/西浦中学校区)……………☎58-1136

地域包括支援センターとは

高齢者の方が、住みなれた地域で安心して暮らせるために、最も身近な相談窓口として市内各地に設置されています。介護、虐待、消費者被害などお気軽にご相談ください。

善意をありがとう



蒲郡善意銀行預託状況

平成20年12月1日～21年6月30日

(敬称略 順不同)

預託者	回数	預託内容
つもり会	523	3,000円
四葉のクローバー	503	2,000円
稲垣寿隆	450	3,000円
21日生まれの人	423	2,000円
豊岡町匿名	328	2,000円
仲神幸立	248	10,000円
9月生まれの主婦	210	2,000円
尾崎信男・きよみ	178	2,000円
一日一善	152	3,000円
蒲郡市住人	136	2,000円
おはなしすきたろう	100	2,000円
蜂須賀清廣	72	7,200円
佐多央	32	1,000円
足立幸美・由紀	16	10,000円
海岸通り皮ふ科	10	10,000円
蒲郡あじさいの里サウンドNet	10	3,949円
大江恵子	8	10,000円
財団法人日本モーターボート競走会		200,000円
蒲郡信用金庫		120,000円
蒲郡マリンライオンズクラブ		113,711円
蒲郡市仏教会		66,000円
蒲郡地区労働組合協議会		62,968円
ユニー株式会社営業統括本部 渋谷 均		60,622円

預託者	預託内容
倉橋季子	41,800円
れんげの会	35,156円
クリーン金平鹿野	30,065円
緑 愁子	41,620円
蒲郡市母子寡婦福祉会	28,000円
蒲郡市遺族連合会	25,460円
洒落気	23,419円
鳥倉精肉店	20,957円
ガールスカウト愛知県第91団	20,000円
蒲郡市ボウリング協会	17,827円
(株)佛源	16,360円
勤労福祉会館善意の箱	10,670円
喫茶「かめ」	17,087円
専覚寺	9,220円
レストランさんかい幸田店	8,261円
(株)ニデック	5,064円
尾崎 寛	5,000円
平成21年成人一同	4,854円
シダックスアイ(株)	4,825円
競艇場内食堂売店善意の箱(グリーン食堂 麺みかわ)	6,632円
伴 直松	1,000円
蒲郡高校総合ビジネス 総合的な学習の時間	390円
匿名4件	42,905円

つつじ寮への労力奉仕ありがとうございました。

大岡恵津子	生け花マナー教室	つくしんぼ	縫い物・利用者喫茶店引率
大塚中学校	利用者交流	ひまわり会	利用者散歩引率
蒲郡モロロジーボランティア	寮内清掃、玄関先草取り、ガラス拭き	ヘアサロンukai	本田理容店 原野理容店 片岡理容店 理容店佐野
桜の会	木の剪定・草刈り	明社の会	理髪奉仕 草取り

老人ホームへの労力奉仕、慰問品ありがとうございました。

岩本やよい	踊り・歌	蒲郡市盲人協会	マッサージ奉仕
上田眼科	眼科検診	蒲郡市よろず相談員連絡協議会	人権擁護施設慰問
永向寺	三色せんべい(12袋入り5箱)	カラオケグループ代表中河 清・デンソー幸田カラオケ部	カラオケ交流会
大塚中学校	草取り・ガラス窓ふき	飛田真左子	民踊教室
小笠原みちよ	おはなし宅急便・紙芝居	広中定子	絵手紙による、お年寄りへの暖かいお便り
尾崎八重子	生花教室	福井早苗	生花教室
小田二三枝	生花教室	福田恵輔	理髪奉仕
オレンジA・B	縫い物奉仕	藤岡ひろしとニューサウンズ	生バンド・歌謡ショー
蒲郡市歯科医師会	歯科検診奉仕	本多白峰	生花教室
蒲郡市民踊協会	民踊	養円寺	鏡餅

市内福祉団体等のために物品提供ありがとうございました。

鹿子木幸人	ストップウォッチ、万歩計、ボール	原田憲治	車椅子10台
蒲郡市役所企画部秘書課	Tシャツ(男性用)6枚	東三河郵便局長夫人会	雑巾100枚
蒲郡信用金庫	額縁38枚	三谷水産高等学校生徒会	雑巾136枚と使用済み切手
㈱金トビ志賀	太うどん他 54ケース		

障がい者支援センター事業の紹介

蒲郡市障がい者支援センターでは、地域活動支援センター「しおさい」を運営し、障がいのある方の日中活動、福祉的就労の場を提供しています。

去る6月19日には、ボランティア団体「ウィズ太極」のみなさんのご協力で、豊橋・のんほいパークに出かけてきました。体調に合わせて電車班と車班に分かれて出かけ、公園では、初夏を楽しむ多種多様の鳥のさえずる中、広大な公園の木々の間をのんびりと散策してきました。また、動物園では、生まれたばかりの猿のかわいい赤ちゃんや元気よくプールを泳ぐペンギンをガラス越しに見学してきました。

「しおさい」では今後もボランティアのみなさんとの関わりをもちながら、生活支援、就労支援を行っていきます。ぜひ、お気軽にご利用ください。

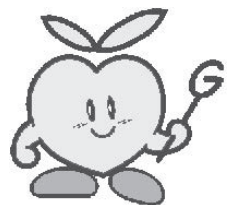


地域活動支援センター「しおさい」

所在地 蒲郡市浜町93 浜町福祉センター内 蒲郡市障がい者支援センター
 活動時間 午前9時30分～午後3時30分 毎週(月)、(火)、(木)、(金)
 ※活動時間は健康状態などにより、柔軟に対応しています。お気軽にご相談ください。

TEL.0533-68-3612

FAX.0533-68-3623



ふれあい蒲郡は、在宅で日常生活に支障のある方にサービスを提供する会員制の相互扶助制度です。

在宅福祉サービス事業

ふれあい蒲郡

平成21年度
会員募集中です!

■会員

年会費

- ・ サービスを受ける人(利用会員) 1,000円
- ・ サービスを提供する人(協力会員) 100円
- ・ 資金を援助する人(賛助会員一口) 1,000円

■サービス内容

介護

食事・入浴等の介護、医療機関などとの連絡・通院介助、外出時の介助等

家事援助

調理、衣類の洗濯、住居等の掃除、買い物、子育て支援、送迎サービス、配食サービス等



送迎サービスの様子

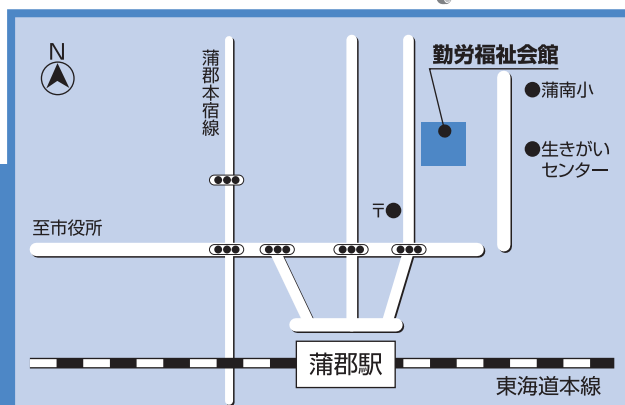
■利用・協力料金

月～土曜日	利用料金	協力料金
午前9時～午後5時 1時間につき	850円 (いただきます)	710円 (源泉後の金額を お支払いします)

(送迎サービスの利用料金は距離によって異なります)
※時間外についてもご相談に応じます。



日本財団から助成を受けた福祉車両



ふれあい蒲郡

☎ (0533) 67-0110

受付日・時間

土曜日・日曜日・祝日を除く毎日
午前8時30分から午後5時00分まで