

フードドライブ

ってなあに？

～あなたのやさしさが、まちをつなぐ～

集まった食品はどうなるの？

バロー蒲郡店とV・drug蒲郡店

蒲郡市社会福祉協議会福祉総合相談室と障がい者支援センター職員が市民活動者とともに回収し、支援を必要とする家庭へ配布する他、障がい者支援センターの活動において活用します。

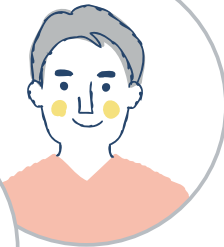
ファミリーマート

社会福祉法人楽笑とNPO法人ヒトキが回収しています。社会福祉法人楽笑は相談支援で関わっているお困りの家庭にお渡ししています。NPO法人ヒトキはこども食堂キッチンおれんじへ配布し活用しています。



支援を受けた方からの声

本当に
目かかります。
ありがとうございます。



見えないところで誰かが
支えてくれていると
感じました。
ありがとうございます。

あなたも 今日からできる 社会貢献

家にある食品を寄付する—
それだけで誰かの力になります。
お買い物のついでにできる、やさしい社会貢献。
今日から、あなたも始めてみませんか。

COLUMN

今月号からコラムがリニューアルしました。

編集担当者 コラム

がまごと

北国から竹島へ毎年冬になるとやってくるユリカモメ。ユリの花のように白く綺麗なことからその名が付けられたという説もあります。朱色の足とくちばしも特徴です。

竹島では日向ぼっこをして冬を越している姿がみられます。丸くなっている姿が可愛らしいです。撮影の際、小さな女の子が追いかけていました。2月頃まで見られるようです。初詣の折にでも探してみたいいかがでしょうか。



今月の 社協職員

担当：
権利擁護事業係
かとう たつひろ
加藤 達洋



これまでお隣のコラム「えきのわ」で連載していたので、改めてのご挨拶になります。日頃は認知症や障がい等によってご自身では、金銭管理や契約等の理解が難しい方のサポートを行う権利擁護事業係で勤務をしています。本人が“最善の選択”ができるように思いを汲み取り、本人の代わりに声を上げることのできる支援者を目指しています。外出をする機会が多いので見かけたら、ぜひお声掛けください。えきのわ掲載前のおすめの道の駅を紹介します(笑)。