

# かまのわ

GAMANO-WA

こころ通わす人のわづくり

ありがとうございます、ハートム。  
はじめまして。まだ見ぬあなたへ。

## 蒲郡市社会福祉協議会 イメージキャラクター募集

募集期間 7月3日(月)～8月31日(木) **誰でも応募OK**

 **最優秀賞**／賞金**1万円** 名前の募集も後日開催

詳細は中面を  
ご覧ください





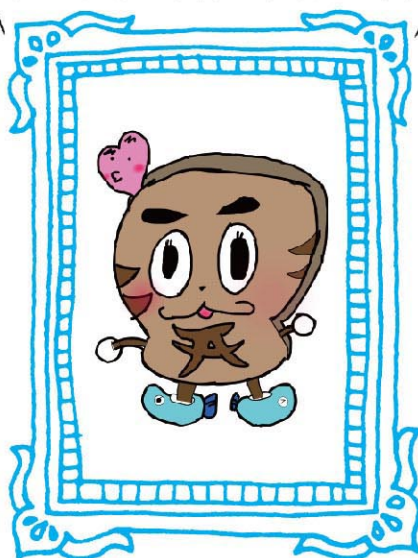
# 蒲郡市社会福祉協議会 イメージキャラクター募集

募集期間 7月3日(月)～8月31日(木)

👑 最優秀賞／賞金1万円 名前の募集も後日開催  
 「優秀賞/3,000円 特別賞(中学生以下) 図書券3,000円分」



デジタルアートに初めて挑戦しました。



作：加藤画伯

蒲郡市らしさを見つけてください。



作：山本画伯

職員も挑戦！



蒲郡市社会福祉協議会のイメージキャラクターを募集します。  
 下記の内容をご確認のうえ、皆様の応募をお待ちしております。

## キャラクターイメージ

本会基本理念「**こころ通わす人のわづくり**」を基調とした、「**つながり**」「**ふくし**」「**支え合い**」からイメージができる蒲郡市らしさのある親しみやすいキャラクター。

## 応募方法・募集方法

- ① 専用の応募用紙（窓口または本会ウェブサイトからダウンロード）に全身カラーのキャラクターデザインを1点記載してください。

応募用紙は  
こちらから

蒲郡 社協 イメージキャラクター募集用紙

検索

<https://gamagori-shakyo.or.jp/pdf/recruitment%20flyer.pdf>

- ② プロフィール（キャラクターの設定）、必要事項（氏名、年齢、住所、連絡先、職業または学年）を記入してください。
- ③ 応募は1人何点でも提出可としますが、1点につき1枚で提出してください。
- ④ 本会へ持参、郵送、Eメールのいずれかで、折り曲げずに提出してください。ファックスは不可です。
- ⑤ フリクションペン（摩擦で消えるもの）の使用は不可です。



# キャラクター & 名前投票

こちらの応募もお忘れなく!

## 募集期間

10月1日(日)~10月31日(火)

## 投票場所

- ・蒲郡市社会福祉協議会
- ・蒲郡市役所 福祉課
- ・市内の公民館

## 応募方法・賞品

以下のどちらかの方法でご応募ください。

- ①あなたが蒲郡市社会福祉協議会のキャラクターにふさわしいと思うキャラクターへ投票してください。その際に、そのキャラクターに似合う名前を書いて投票してください。
- ②蒲郡市社会福祉協議会の Twitter の投稿をキャラクターに似合う名前と一緒にフォロー&リツイートしてください。なお、キャラクター&名前投票に関しては一人1回までとします。応募してくださった方の中から抽選で5名の方に図書カード1,000円分をプレゼント。応募した名前が採用された方には、ネーミング賞として賞金5,000円を進呈します。※受賞者が未成年の場合は、同額の図書券とします。

## 留意事項

- ①応募作品は返却しません。②応募作品は、自作の未発表のものに限ります。他の作品と同一、類似、第三者の著作権などの権利を侵害する場合は、発表後でも採用取り消しとします。③採用作品の著作権、使用权、その他一切の権利は、全て本会に帰属し、商標登録・商品化などに関する対価は無償とします。④入賞者は、本会が採用作品を使用するにあたって、著作者人格権を行使しないものとします。⑤採用作品のデザイン、プロフィールなどは、必要に応じて若干の修正、変更を行います。⑥応募者の個人情報は、本事業に限り利用し、他の目的では使用しません。⑦結果発表の際には、受賞者の住所(市町村名まで)と氏名を公表します。⑧応募者が未成年の場合、応募にあたり保護者の同意を求める場合があります。⑨採用作品に対し、第三者から権利侵害、損害賠償などの苦情、異議申し立てがあった場合、本会は一切の責任を負わず、応募者が費用負担を含めて対処するものとします。⑩上記事項については、応募された段階で同意が得られたものとします。

蒲郡市社会福祉協議会の  
Twitterはこちらからフォロー!



お問い合わせ先 ▶ 社会福祉法人 蒲郡市社会福祉協議会 蒲郡市神明町18-4 TEL: 0533-69-3911

次回はイメージキャラクターの結果発表です! お楽しみに!

## 編集担当者コラム

えきのわ EKINO-WA



今回紹介させていただくのは「道の駅 ロック・ガーデンひちそう」です。岐阜県の七宗町に所在するこちらの駅のすぐ側には、飛騨川が流れており、これからのシーズン、ひんやりスポットをお探しの方にはうってつけの場所です。そして駅名に「ロック」が含まれるように、駅には「日本最古の石博物館」が隣接しています。過去に七宗町で日本最古の石が見つかったことをきっかけに開館したこの博物館、私も実際に入館したのですが、どこか懐かしい某教育番組を思わせる紹介映像やタイムスリップができるエレベーター(乗ると思わず声が出ます笑)が印象的で、満足感を感じることでできる場所でした。この夏の自由研究の題材にいかがでしょうか。



## 今月の社協職員

星野 浩寿  
担当: 地域福祉係



今年より入職いたしました星野です。

生まれも育ちも蒲郡です。子どものころ、親と一緒に名鉄電車 でユニーに出かけたこと・三谷の市民プールに行き楽しく過ごした事など、今はない蒲郡の景色をおぼろげに覚えています。ときの流れで変化した蒲郡ですが、昔も今も自分にとっては大切なまちです。

前職(包括支援センター)の経験を活かし、地域づくりのお役にたてるようがんばりますのでよろしくお願い致します。



INFO

## 誰もが役割を持てる地域共生社会 参加支援事業

福祉総合相談室は市民のみなさまからのお困りごとに応じたり、必要に応じて家庭訪問したりするなどの相談支援事業の他に、活躍の場づくりや社会参加の機会を創ることも役割のひとつとして事業展開しています。

浜町にある地域活動支援センターしおさいの利用者に活動のひとつとして、市民からの依頼によりナノブロックの制作を依頼しています。

利用者のAさんの集中力はすさまじく、大きさにもよりますが、数時間で完成させてしまいます。制作の苦勞を同うと「(作ることが)好きだから、苦勞することはありません」とキッパリ。これからも依頼があれば制作してくれるとのことでした。

Aさんにはこれを機会にさらに活動の場を広げることができるよう活躍していただきたいですね。



### 問合せ先

**蒲郡市福祉総合相談室** 所在地 〒443-8601 蒲郡市旭町17番1号 蒲郡市役所本館1階  
開設日時 月曜日～金曜日 8:30～17:15(祝日は休み)  
TEL/0533-66-1228 FAX/0533-66-3130(福祉課・長寿課共用)  
携帯電話/090-9129-0929(休日・夜間) ※生命の危険など緊急性が高い場合は警察(110番)または救急(119番)へ通報してください。



INFO

## 蒲郡市基幹型地域包括支援センターのご紹介

蒲郡市より委託を受け、本年度令和5年4月1日に蒲郡市中央地域包括支援センターの機能強化型として蒲郡市基幹型地域包括支援センター(基幹型センター)が設置されました。

基幹型センターは市内5ヶ所にある地域包括支援センター(地域型センター)のとりまとめや後方支援のほか、高齢者虐待防止センターとしての機能を有し、現在2名の体制で業務に取り組んでいます。

主な役割として以下の通りです。

- ① 地域型センターの総合調整
- ② 地域型センターが行う高齢者総合相談の支援
- ③ 権利擁護(困難事例の支援、高齢者虐待防止センター業務)
- ④ 地域の人材育成(地域包括支援センター、居宅介護支援事業所等)
- ⑤ 地域ケア会議への参加及び開催

地域の関係機関や多職種の方と協力し、蒲郡市の地域福祉に貢献していく所存です。



### 問合せ先

**蒲郡市基幹型地域包括支援センター**  
所在地 〒443-0056 愛知県蒲郡市神明町18番4号  
(勤労福祉会館内)  
TEL/0533-65-7444(直通) FAX/0533-69-3993



INFO

## 蒲郡市老人福祉センター 寿楽荘のご紹介

寿楽荘は「楽しく介護予防ができる」

60歳以上の方の憩いの場です。

(豊川市の60歳以上の方も利用可)



寿楽荘って何?どこにあるの?

まだまだ寿楽荘を知らない人がいっぱい😞

寿楽荘

寿楽荘は「温泉のようなお風呂」があり「カラオケ・卓球」もでき、いろいろ教室にも参加できます。

寿楽荘

寿楽荘は「大塚町山ノ沢」にあります。三谷の大弘法さんの北、東部病院のすぐ傍になります。

寿楽荘



車の免許もってないけどどうやって行けばよい?

火曜日以外、無料送迎バスが出ています。  
 水曜日は市内4ルート、金曜日は市内2ルート、  
 月曜日・木曜日は寿楽荘～蒲郡駅～三谷駅～寿楽荘のコース  
 乗車場所、お時間等は寿楽荘までお問い合わせ下さい。

寿楽荘

温泉のようなお風呂に入り、カラオケ・おしゃべりで、楽しく介護予防。また、健康麻雀教室や体操教室、家でもできる「科学マジック」などなど、様々な教室で「楽しく介護予防」。8月22日には寿楽荘夏祭りです。小学生・園児とその保護者さんと一緒にたのしく介護予防。(児童・園児と保護者の方のご参加お待ちしております)



蒲郡市老人福祉センター 寿楽荘

所在地 蒲郡市大塚町山ノ沢13-14

TEL/0533-59-7411 FAX/0533-65-8119



INFO

## 蒲郡市社会福祉協議会が行う 権利擁護事業の相談窓口のご紹介

私達が相談員です



### 蒲郡市成年後見センター

認知症や知的障がい、精神障がいなどによって判断能力が不十分になり、ご本人でご契約や財産管理などをするのが難しい方の権利を守り、住み慣れた地域で安心して暮らせるように「成年後見制度」の利用をお手伝いします。

### 日常生活自立支援事業

認知症や知的障がい、精神障がいなどによって判断能力が不十分な方であって、かつ本事業の契約の内容について判断し得る能力を有していると認められる方が対象となります。福祉サービスの利用手続きや日常的な金銭管理等がおひとりでは難しい方で、頼れる親族がいないなどの場合、住み慣れた地域で生活が続けられるように社会福祉協議会が必要なお手伝いをします。

私たちと一緒に“おとなりさん”になりませんか?

## おとなりサポーター養成講座を開催します!

参加無料 定員:30名(予定)

(全3回・原則全て参加)

第1回/9月19日(火) 第2回/9月20日(水) 第3回/9月21日(木) 各日/13:15~16:30

- 会場:蒲郡市勤労福祉会館 大研修室
- 対象者:蒲郡市に住む高齢者や障がいがある方の生活のお手伝いに興味・関心のある方

- 内容:成年後見制度及び日常生活自立支援事業の支援員として活動するために必要な知識や考え方、利用者さんとの関わり方について学ぶことができます。
- お申込み・お問い合わせ:下記までご連絡下さい。  
7月25日(火)申込開始 9月8日(金)締切

### 問合せ先

蒲郡市社会福祉協議会 蒲郡市成年後見センター

所在地 蒲郡市神明町18番4号(蒲郡市勤労福祉会館内)  
 TEL/0533-69-3911 FAX/0533-69-3993



REPORT

令和4年度会計収支決算

577,681千円

令和4年度資金収支決算額

(千円)

収入	会費収入	5,693	障害福祉サービス等事業収入	76,225	事業区分間繰入金収入	21,674
	寄附金収入	7,585	収益事業収入	3,928	拠点区分間繰入金収入	13,420
	経常経費補助金収入	40,496	受取利息配当金収入	42	サービス区分間繰入金収入	11,378
	受託金収入	158,266	その他の収入	3,012	前期末支払資金残高	68,411
	貸付事業等収入	1,558	長期運営資金借入金収入	3,200	収入合計	577,681千円
	事業収入	2,744	基金積立資産取崩収入	66,700		
	介護保険事業収入	91,637	積立資産取崩収入	1,712		
支出	法人運営事業	82,363	移動支援事業	163	成年後見センター事業	12,038
	調査・研究・広報等事業	74,684	居宅介護等事業(介護保険)	26,218	生活困窮者就労準備支援事業	5,307
	地域福祉事業	4,250	老人福祉センター運営事業	76,720	在宅老人給食サービス事業	14,843
	善意銀行運営事業	5,431	一般相談支援事業	3,054	地域包括支援センターの経営	35,989
	ボランティアセンター活動事業	2,043	特定相談支援事業	12,451	生活支援コーディネーター事業	21,982
	地域福祉サービスセンター	12,411	障がい児相談支援事業	3,360	蒲郡市勤労福祉会館の経営	31,380
	在宅福祉サービス「ふれあい蒲郡」	6,650	基幹相談支援事業	17,358	居宅介護支援事業	20,838
	日常生活自立支援事業	4,038	障がい者虐待防止センター事業	3,699	自動販売機設置運営事業	10,826
	共同募金配分金事業	7,923	地域活動支援センター「しおさい」	23,595	福祉総合相談窓口事業	20,059
	生活福祉資金貸付事業	5,264	夏休み等障がい児日中一時支援事業	14	支出合計	577,681千円
	小額資金貸付事業	7,251	障がい支援区分認定調査事業	600		
	障がい者居宅介護等事業	19,253	コミュニケーション支援事業	25		
	母子家庭等日常生活支援事業の経営	72	民生委員児童委員協議会事務局運営事業	5,529		

事業報告及び決算については蒲郡市勤労福祉会館内社会福祉協議会事務所に閲覧することができます。

善意をありがとう

蒲郡善意銀行預託状況 令和4年12月1日～令和5年6月30日

敬称略 / 順不同

預託者	回数	金額	預託者	金額	福祉団体等へのため物品の提供ありがとうございました。
つもり会	692	3,000	寿楽荘善意の箱	2,755	匿名 マクドナルド商品引換券
仲伸幸立	415	10,000	障がい者支援センター善意の箱	100	愛知中央ヤクルト㈱ ヤクルト400W等
おはなすきたろう 杉江恵子	248	2,000	鈴木康仁	30,000	丸七住宅㈱ 天然水2リットルペットボトル
海岸通り皮ふ科	146	3,000	匿名(4名)	45,000	福祉施設での労力奉仕ありがとうございます。
蜂須賀 清廣	86	8,600	西中13回卒3C会	25,040	(つつじ寮・わくわく大塚・老人ホーム)
足立 幸美、由紀	32	10,000	日本モーターボート競走会	30,000	NPO法人ブックパートナー(代) 杉江 恵子
みと開発株式会社 みとゴルフ倶楽部	19	60,000	㈱ニデック	5,818	伊藤裕一 竹祐会
蒲郡市遺族連合会	30,000		ボランティア連絡協議会	2,700	大岡恵津子 つくしんぼ(代) 小林春代
蒲郡市ボウリング協会	19,685		ミツウマヤ	4,432	小島定夫 どんぐりの会
蒲郡ロータリークラブ	30,000		八坂会(大塚中学校8回卒業生一同)	30,509	小林邦子 西浦工芸 鈴木敏道
勤労福祉会館善意の箱	43,540		レストランさんかい善意の箱	10,985	さざ波会 廣濱不二代
					さゆり座 福田恵輔
					高橋優子 三戸夏居・岡本晴美

PLAN

令和4年度事業報告

(会費：共同募金配分金等による事業抜粋)

令和4年度の事業は、新型コロナウイルス感染拡大予防を行いながら実施しました。

- 地域福祉活動に助成  
各地区へ活動費を助成・地区社協「あったかネット大塚」へ活動費を助成
- いきいきサロン事業に助成  
34グループで年間639回開催 バス日帰り交流会は1団体が実施
- 火災見舞金を給付  
住宅火災による被災者に見舞金を給付
- ひとり暮らし高齢者の安否確認(75歳以上)  
月・水・金曜日に乳酸菌飲料を配布し、安否を確認
- 地区敬老行事に助成  
11地区の80歳以上に記念品を贈呈
- 特別支援学級等中学卒業生徒に記念品を贈呈  
特別支援学級等の中学を卒業する生徒に記念品を贈呈

7.長寿介護者を表彰

高齢者・障がい者の介護者を表彰し、記念品を贈呈

8.歳末慰問品を配布

生活保護単身入院・入所者へ慰問品を配布

9.サンタクロース慰問

つつじ寮・わくわく大塚・老人ホームなど市内の施設を慰問

10.ふれあいクリスマス会を開催

(各団体を通してプレゼントのみ配布)

手をつなぐ育成会・肢体不自由児者父母の会へケーキの代わりに商品券をプレゼント(207件)

11.福祉団体への活動助成

民生委員児童委員協議会他各団体及び単位老人クラブへ活動費を助成

12.脳の健康教室を開催

認知症予防のための学習会を開催

13.車椅子の貸出し(3ヶ月間)

一時的に在宅で車椅子を必要とされる方に無料で貸出し



REPORT

# 令和5年度 社会福祉協議会賛助会員募集のお知らせ

社会福祉協議会では、みなさまの善意をいただきながら、地域福祉活動を積極的に進めてまいりました。そして、誰もが、いつまでも、安心して暮らせる「まちづくり」活動を推進しております。

こうした「まちづくり」活動で大切なことは、市民一人ひとりの皆様が、地域福祉活動に関心を持っていただき、参加していただくことと感じています。

その活動の一環として、社会福祉協議会では毎年8月に会員募集を行っています。この会員とは、社会福祉協議会が行っている地域福祉活動にご賛同をいただき、会費を納めていただく賛助会員となります。

どうぞこの趣旨にご理解とご賛同いただけますよう、今年度もより多くの市民の皆様にご賛同とご協力をお願い申し上げます。



- 募集方法 地区総代会を通じて各家庭に賛助会費納入袋(黄色い封筒)を配布します。
- 賛助会費 1世帯300円を目安にご協力をお願いします。
- 納入期間 8月1日から8月28日まで
- 納付先 蒲郡市社会福祉協議会(蒲郡市勤労福祉会館内)

## “法人会員”のみなさまへ

法人会員の皆様におかれましては、格別なご支援をいただきましたこと、心より御礼申し上げます。いただきました会費は、地域福祉活動推進のために活用させていただきます。

令和5年度も引き続きご支援いただけますようお願い申し上げます。

### 令和4年度実績

- アース(有) (敬称略・50音順)  
愛知トヨタ自動車(株)蒲郡営業所  
愛知プラスチック工業(株)  
秋山建設(株)  
(株)アサヒ  
朝日産業(株)  
(株)天野会計  
飯島精密工業(株)  
(有)石川車力  
石田製綱(株)  
井立毛織(株)  
市川漁網製造(株)  
(医)いとう内科・小児科  
伊藤光学工業(株)  
(株)今井組  
(株)魚かね水産  
(有)榎本プロパン

- 大江(株)  
(医)海岸通り皮ふ科  
傘・靴のサンキュー  
(株)加藤カム技研  
カネキ水産(株)  
(財)蒲郡交通安全事業会  
(医)積善会 蒲郡東部病院  
(株)蒲郡玉皮  
蒲郡商工会議所  
蒲郡市上下水道工事(協)  
蒲郡信用金庫  
蒲郡葬具(有)  
蒲伸商事(株)  
(株)共伸紙工  
小池商事(株)  
(株)後藤包装  
(株)近藤製作所  
(株)近藤鐵工所  
(株)三協

- (株)サンジュ堂印刷  
サントリービバレッジソリューション(株)  
岡崎支店  
三陽化学(株)  
新日工業(株)  
杉江電設(株)  
(株)鈴木文具  
鈴権毛織(株)  
鈴中工業(株)  
(株)スヤマ  
(株)大國屋  
(株)タカハシ  
(有)竹内工業  
(株)竹昇精工  
辰広商事(株)  
(有)玉川うどん蒲郡店  
(有)だるま寿し  
中部繊維ロープ工業(協)  
中部緑化(株)  
デンソー太陽(株)  
東海自動車工業(株)  
東京戸張(株)蒲郡支社  
(有)豊田造船所  
豊田東海警備(株)  
中村精機(株)  
名古屋トヨペット(株)蒲郡店

- (株)ニイミ  
(株)ニデック  
日本信託警備(株)  
(株)はづ 和のリゾートはづ  
ホイテクノ物流(株)  
(株)ホンダカーズ愛知南  
(株)松下電機  
マルエム工業(株)  
マルカ建設(株)  
(有)丸京商店  
丸中(株)  
(株)三浦組紐工場  
(株)ミカワエンジニアリング  
(株)ミクニ製作所  
(有)水野印刷工芸  
皆見幸会計事務所  
三谷温泉旅館振興(協)  
ミンテックジャパン(株)蒲郡工場  
(株)明山荘  
森菊(株)  
(株)山中組  
山八歯材工業(株)  
山八商事(株)  
(株)よこやま

お知らせ

### 生活福祉資金貸付制度

他の資金借入が困難な低所得世帯、障がい者世帯、高齢者世帯などに対して、世帯の生活の安定や自立を図ることを目的に、必要な生活資金の貸付と課題解決に必要な相談支援を行う制度です。

※貸付にあたっては審査があります。  
お問合せ 蒲郡市社会福祉協議会  
TEL/0533-69-3911

### 在宅福祉サービス 「ふれあい蒲郡」

#### 会員募集

- ・家事 (買い物・掃除・調理・炊事・洗濯等)
- ・通院 つきそい

#### お願いしたい人

利用会員 年会費1000円  
家事援助等料金 1,100円/時間  
福祉運送利用料金(要確認)  
例) 3~4km 800円

#### 協力できる人

協会員 年会費100円  
協力料金986円/時間



- ・介助・病院等への送迎 (車いす使用・市内限定)







## 地域福祉「子ども食堂を開催しています!」

子ども食堂とは「食事の提供を通して子どもの孤食を防止し、子どもが地域で安心して過ごせる居場所づくりを目的として、地域において食事の提供を主とした支援を提供する取り組みを実施する場のこと」です。また、地域の触れ合いの機会となること、子どもたちの食生活を応援すること、保護者の情報交換の場となること等の機能も果たしています。市内でもいくつか開催されていて、今回はその中から更生保護女性会さんが取り組まれている活動(勤労福祉会館・毎月第2・4土曜日)にフォーカスを当て、ご紹介します。

ここでは、広く地域に開けた居場所であってほしいと大人※から子どもまで、どなたでも足を運んでいただけます。柔らかく具沢山のカレーとサラダと総菜、ドリンクの提供があり、ボランティアさんの笑顔や愛情とともに、ころもお腹も大満足。食後はレクリエーションの時間もあり、みんなでわいわいできます。

※大人は200円以上の志ををお願いしています。



更生保護女性会「キッチンおれんじ」の様子

## 編集後記

EDITOR'S Voice

今月号もご覧いただきありがとうございます。先日、「森、道、市場」に参戦して全身日焼けをしてしまい、数日間、痛みに耐えながらの日々を過ごしていました。この経験から、はじめて日焼け止めの必要性を感じ、外出する時に使っています。夏は適度な水分補給とエアコン等を利用した体調管理が大切と言われていますが、男女問わず日焼け対策も大切ですね。皆さんも様々な夏対策をして、素敵な夏にしてください。

## お知らせ

NEWS

## 弁護士相談について 法律相談

【とき】毎月第2・4金曜日(祝日を除く)午後1時~4時

【申込】予約制。相談日の1週間前の月曜日から受け付けます。

**8月の相談日 8月25日(金)**

予約

社会福祉法人 蒲郡市社会福祉協議会 (蒲郡市勤労福祉会館内)  
TEL/0533-69-3911

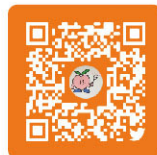
## 表紙の裏話

About the cover



## 新キャラクター募集

今年度、蒲郡市社会福祉協議会でイメージキャラクターを募集します。これまで、蒲郡市のキャラクター「ハートム」に本会のイメージキャラクターとしての役割を担っていただいていたのですが、そろそろ感謝を伝え、オリジナルキャラクターと交代してもらおうと思います。ぜひ、皆様のご応募をお待ちしております!「ありがとう、ハートム。はじめまして。まだ見ぬあなたへ。」



SYAKHO\_GAMAGORI



gamagori-shakyo.or.jp